

Robex Doté d'un moteur phase IIIB (EU)

140LC-9A

160LC-9A

145LCR-9A

180LC-9A

MOVING YOU FURTHER

HYUNDAI HEAVY INDUSTRIES



 **HYUNDAI**

LA FIERTE A L'OEUVRE

Hyundai Heavy Industries s'efforce de produire des engins de terrassement à la pointe des technologies afin d'offrir à chaque opérateur des performances maximales, une manœuvrabilité optimale, une configuration versatile et des technologies qui ont fait leur preuve.

Soyez fier de votre travail avec Hyundai!



*Photo non contractuelle



Présentation de la machine

Technologie du moteur

Moteur Perkins Tier 4 Interim et Phase IIIB (EU) fiable, d'un bon rendement énergétique, à faibles émissions et niveau sonore.

Améliorations du système hydraulique

Nouveau système hydraulique breveté pour une maniabilité optimale / Sélection automatique de la priorité flèche/rotation pour une vitesse maximale / Augmentation automatique de la puissance / Régénération des débits sur balancier et flèche pour augmentation des vitesses d'excavation.

Compartment pompes hydrauliques

Pompes puissantes et fiables à pistons axiaux.
Bloc electro-distributeur compacte pour le contrôle des diverses fonctions : translations bi-vitesse automatiques, augmentation de puissance, combinaison vitesse flèche-rotation automatique ou modulée et régénération débit balancier vers le circuit.

Cabine de l'opérateur

Visibilité améliorée

Cabine spacieuse avec une grande superficie vitrée
Pare-soleil à enrouleur pour le confort de l'opérateur.

Structure de cabine rigide

Nouvelle structure acier, format tubulaire, à l'épaisseur accrue pour amplifier la sécurité passive.
Surface vitrée en verre securit.

Siège et console améliorés

Leviers de commande ergonomiques équipés de contacteurs auxiliaires pour la commande des accessoires.
Siège chauffant de série et suspension pneumatique optionnelle.

Ecran couleur 7" tactile

Nouvel écran couleur tactile regroupant les informations de température circuit hydraulique, refroidissement moteur et niveau carburant. Caméra simple ou multiple (option) pour un meilleur contrôle de la sécurité dans l'environnement de travail. Débits auxiliaires réglable, une ou deux pompes / Système antivol par mot de passe. Climatisation et régulation de température automatique.
Le système Hi-Mate (système de gestion à distance) permet aux propriétaires de la machine de bénéficier du suivi de ses performances, de vérifier sa localisation et d'accéder à distance à des informations diagnostiques grâce à une simple connexion Internet.

Châssis robuste

Train de chaînes étanches / Guides chaîne centraux / Marchepieds boulonnés / Larges ouvertures de dégagement sous les galets supérieurs.

PRECISION

Les technologies révolutionnaires appliquées au système hydraulique permettent aux pelles sur chenilles de la série 9A de creuser plus vite, en douceur et avec une plus grande maîtrise. Grâce à leurs réactions précises, les pelles de la série 9A offrent des performances optimales et une productivité maximale.

*Photo non contractuelle



Une puissance assistée par ordinateur

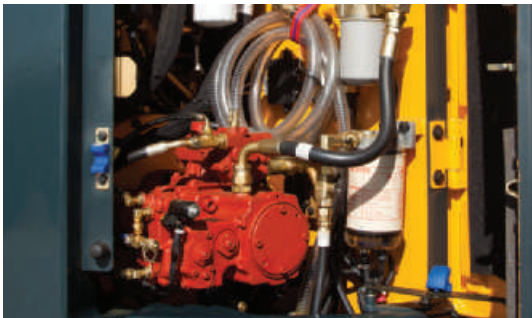
Le système de pointe CAPO (optimisation de puissance assistée par ordinateur) ajuste la puissance du moteur et de la pompe pour la maintenir à un niveau optimal, ce qui permet maintenir les meilleures prestations tout en réduisant la consommation de carburant. Le dispositif de décélération automatique et l'augmentation de puissance font également partie des caractéristiques supplémentaires du système. L'écran LCD affiche le régime moteur, la température du liquide de refroidissement et de l'huile hydraulique. Les opérateurs peuvent définir leurs propres préférences en accordant la priorité à la flèche ou à la rotation, en sélectionnant le et les accessoires en option via l'activation d'un bouton.

Mode puissance Le mode Puissance maximise la vitesse et la puissance de la machine pour obtenir une productivité maximale. Le mode Standard configure un régime fixe, réduit, pour une performance optimale et une meilleure économie de carburant. Le mode Économie assure un débit et une puissance de motorisation précis en fonction des conditions de charge, de manière à maximiser l'efficacité de la consommation et la maniabilité de l'engin.

Mode de travail Grâce aux différents modes de travail, l'opérateur peut sélectionner les opérations d'excavation générales, les accessoires à circuit simple (marteau hydraulique, par exemple) ou à circuit double (broyeur). Les paramètres de débit peuvent être préconfigurés directement sur le module d'affichage.

Mode utilisateur Le mode Utilisateur permet à l'opérateur de configurer le régime moteur, le débit de sortie des pompes, le ralenti et les autres paramètres de la machine en fonction de ses préférences personnelles.

Améliorations du système hydraulique



Pour optimiser la précision de ses machines, Hyundai a redessiné le système hydraulique de façon à offrir à l'opérateur une manœuvrabilité de tout premier plan.

Les fonctionnalités améliorées de cet engin comprennent la régénération du débit du bras et de la flèche, un bloc distributeur de haute technologie et un dispositif novateur de priorité automatique accordée à la flèche ou à la rotation pour assurer les meilleures performances possibles, quelle que soit l'application.



Priorité automatique de sélection de la flèche ou de la rotation

Cette fonction intelligente adapte l'équilibre idéal du débit hydraulique en fonction du mode de fonctionnement de la flèche et de la rotation que nécessite votre application. Le système CAPO contrôle les opérations hydrauliques et ajuste l'équilibre pour maximiser la performance et la productivité.

PERFORMANCES

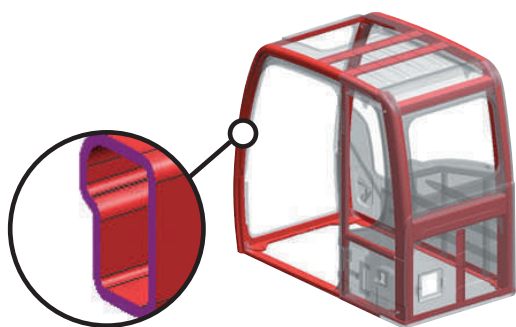
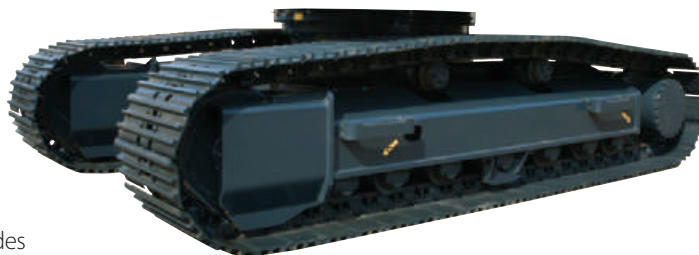
Un opérateur qui peut se fier à sa machine prend plaisir à travailler. Les pelles sur chenilles de la Série 9A sont synonymes de performance de longue durée, tant en termes de robustesse que de rapidité ou de fiabilité.

La fonction de priorité auto flèche-rotation offre des mouvements plus rapides et des durées de cycle plus courtes.



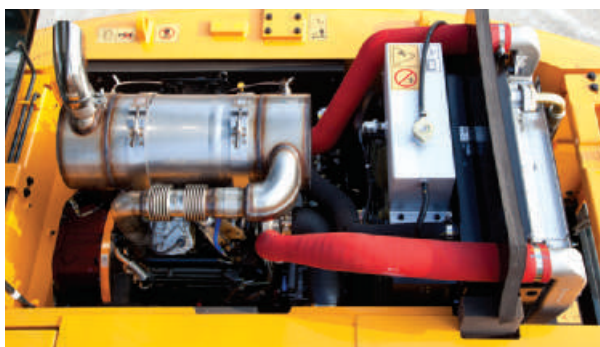
Guides de chenille et ajusteurs de chenilles

Les chenilles sont maintenues en place par des guides robustes. Elles s'ajustent en outre aisément grâce aux ajusteurs à cylindres graisseurs et aux ressorts amortisseurs.



Résistance structurelle

La structure de cabine renforcée, avec certificat ROPS jusqu'au modèle R480LC-9A, se compose de tubes plus fins mais plus robustes, pour une sécurité et une visibilité accrues.



Composants de moteurs faciles à entretenir

Les systèmes de refroidissement et de préchauffage sont conçus pour une utilisation optimale et immédiate, garantissant ainsi une plus longue durée de vie pour le moteur et les composants hydrauliques. Les tâches d'entretien sont considérablement facilitées par l'accessibilité totale du moteur et des composants hydrauliques.

Moteur Perkins 1204E

Muni de 4 cylindres, à 4 cycles, à turbocompresseur et refroidisseur d'air de suralimentation, et conforme à la norme Tier 4 Interim, le moteur Perkins 1204E fournit une puissance maximale, une fiabilité totale, une consommation de carburant optimale et des émissions réduites. L'injection de carburant à commande électronique et les capacités de diagnostic ajoutent à l'efficacité et aux performances du moteur.

Rendement accru

L'utilisation d'un filtre à particules diesel (DPF) entraîne des économies de carburant et une réduction de la taille de l'ensemble de refroidissement, évitant ainsi d'avoir à faire des compromis car l'étalonnage du moteur n'a plus à être effectué principalement en fonction d'un taux bas de particules. Grâce à l'utilisation de procédés de régénération principalement passive et de post-traitement à faible contre-pression, il n'y a aucun effet négatif sur la consommation de carburant.

Post-traitement intégré sans effet sur l'utilisation de la machine

Les moteurs 1204E utilisent des stratégies de régénération totalement transparentes et un DPF ne nécessitant aucun entretien, ce qui n'implique donc aucune intervention de l'opérateur.

Une solution pour toutes les régions du monde

De plus en plus de régions du monde imposent l'utilisation d'un DPF, et les directives européennes sur la qualité de l'air ne vont qu'augmenter leur nombre. Puisque nos produits sont déjà équipés de DPF, nos clients n'ont pas à modifier leurs machines pour en installer un afin qu'elles puissent être utilisées dans ces régions.

PRÉFÉRENCES

Un opérateur, qui configure sa machine selon ses besoins, prend plaisir à son travail.

La série 9A respecte les préférences de l'opérateur en matière de confort, de facilité d'utilisation et de maniabilité.



*Photo non contractuelle



Cabine spacieuse assurant une excellente visibilité

La cabine spacieuse a été conçue dans un souci d'ergonomie, pour réduire les niveaux de bruit et offrir encore une meilleure visibilité. Le pare-brise panoramique, combiné aux vastes vitres arrière et latérales, garantit une excellente visibilité dans toutes les directions. Une conception ergonomique équilibrée de la cabine place l'opérateur dans une position parfaite pour travailler en sécurité.

Confort de l'opérateur

La cabine des pelles de la série 9A vous permet de régler le siège, la console et les accoudoirs en fonction de votre niveau de confort préférentiel. La position et la hauteur du siège et de la console peuvent être modifiées en parallèle ou indépendamment l'une de l'autre. Un système de climatisation entièrement automatisé et de grande capacité permet de maintenir une température constante.



Sans stress

Le travail est en soi une source de stress suffisante pour que l'environnement où vous l'exécutez n'y ajoute pas son grain de sel. Les pelles Hyundai de la série 9A proposent un habitacle amélioré, un surcroît d'espace et un siège confortable pour minimiser le stress de l'opérateur. Un puissant système de climatisation garantit à ce dernier le maintien de la température ambiante de son choix. Un système audio de pointe, une radio AM/FM stéréo et une fonction de lecture MP3, assorties d'une télécommande, a été installé pour vous permettre d'écouter vos musiques favorites. L'opérateur peut même téléphoner tout en travaillant grâce à la fonction mains-libres du téléphone.



Module d'affichage facile à utiliser

Le module d'affichage avancé, son écran LCD couleur de d'environ 18 centimètres et son commutateur ergonomique permettent à l'opérateur de sélectionner ses paramètres préférentiels pour la machine. Cette console intègre le sélecteur de mode de puissance et de travail, les auto-diagnostics, la caméra de recul en option, les listes de contrôle pour l'entretien, le dispositif de sécurisation du démarrage de la machine et les fonctions vidéo pour accroître la multifonctionnalité de la machine et renforcer la productivité de l'opérateur.

Contrôle de l'angle d'inclinaison



RENTABILITE

Les machines de la série 9A ont été développées pour maximiser la rentabilité grâce à une meilleure consommation de carburant, des fonctionnalités améliorées et des composants résistants.



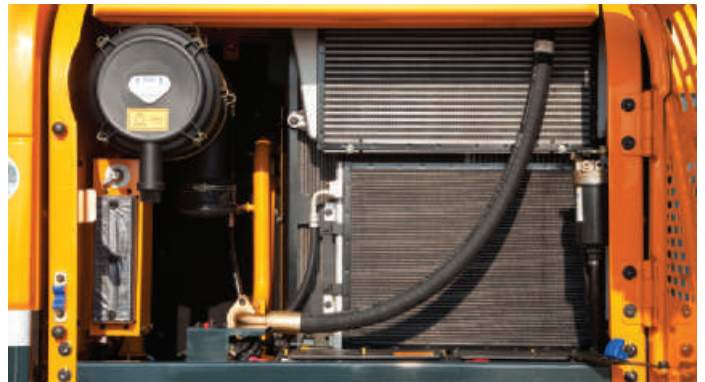
Consommation de carburant

Les pelles hydrauliques de la série 9A ont été développées pour en faire plus avec moins de carburant. Les innovations qu'elles intègrent, comme l'embrayage de ventilateur à vitesse variable, le système automatique de décélération en trois paliers et le nouveau mode Économie aident à économiser le carburant et à réduire l'impact sur l'environnement.



Hi-mate (Système de gestion à distance)

Hi-mate, le système de gestion à distance développé par Hyundai et recourant à la technologie satellitaire GPS, offre à nos clients le niveau le plus élevé de service et d'assistance-produit. Hi-mate permet aux propriétaires de bénéficier du suivi des performances de la machine, de vérifier sa localisation et d'accéder à distance à des informations diagnostiques grâce à une simple connexion Internet.



Accès facile

Grâce à la facilité d'accès, les filtres, les différents points de graissage, les fusibles, ainsi qu'aux éléments informatiques de la machine, le tout combiné à l'ouverture grand angle des compartiments, l'entretien des pelles hydrauliques de la série 9A est un véritable plaisir pour les techniciens.



Composants à durabilité accrue

Les nouvelles douilles haute durabilité sont conçues pour de longs intervalles de lubrification. Les cales en polymère résistantes à l'usure réduisent le niveau de bruit et l'usure des douilles. Les filtres hydrauliques à longévité accrue durent jusqu'à 1 000 heures. Tandis que la nouvelle huile hydraulique à durée de vie élevée ne doit être remplacée que toutes les 5 000 heures.

Organisation de la société

Le premier coup de pioche de Hyundai Heavy Industries (HHI) a été réalisé en mars 1972. HHI s'étend sur 9,3 km², dont 6 km² pour les infrastructures de production et 3,3 km² pour des immeubles d'appartements, des écoles et des centres de loisirs.

Depuis le lancement réussi de ses deux premiers super pétroliers de 260 000 DWT en 1974, HHI a construit et livré pratiquement tout type de navire à des clients du monde entier. Riche de l'expérience et des technologies acquises dans la construction navale et possédant des infrastructures modernes optimisées ainsi qu'une main-d'œuvre très qualifiée, HHI a diversifié ses activités et a ajouté d'autres activités d'industries lourdes. Sur ce gigantesque complexe, HHI travaille dans différents secteurs : construction navale, moteur et équipement, offshore et ingénierie, usine industrielle et ingénierie, systèmes électronique et électrique, matériel de construction, énergie renouvelable. Elle possède les certifications ISO 9001 et ISO 14001.



Division construction navale



Division matériel de construction



Division Offshore et ingénierie



Division Moteurs et machines



Division Systèmes électroniques et électriques



Division Usine industrielle et ingénierie



Division Énergie renouvelable

- * Les équipements de série et en option peuvent varier. Contacter votre concessionnaire Hyundai pour plus d'informations. La machine peut changer en fonction des normes internationales.
- * Les photos peuvent inclure des accessoires et des équipements en option, indisponibles dans votre région.
- * Les matières et les spécifications sont sujettes à des modifications sans préavis.
- * Toutes les mesures en unités impériales sont arrondies à la livre ou au pouce le plus proche.

CONTACTEZ

 **HYUNDAI**
HEAVY INDUSTRIES EUROPE
CONSTRUCTION EQUIPMENT

Hyundai Heavy Industries Europe N.V.

VOSSENDAAL 11, 2440 GEEL, BELGIUM TEL: (32) 14-56-2200 FAX: (32) 14-59-3405