

Fiche technique :

160 ATJ



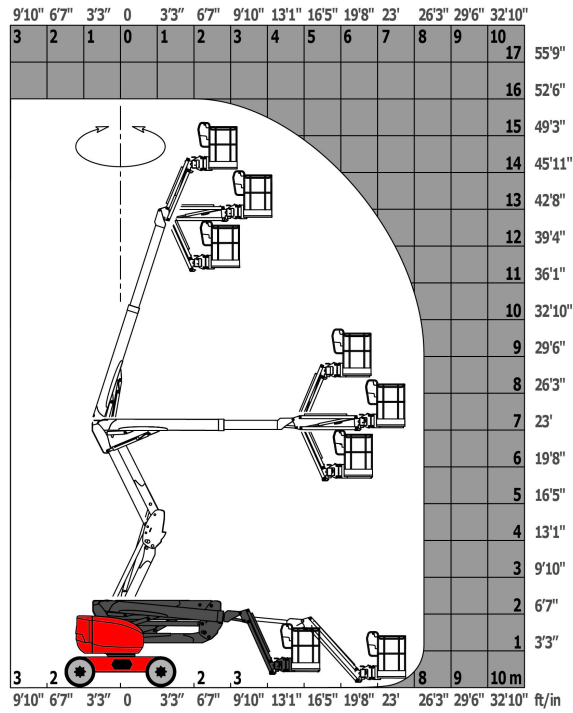
Capacités		Métrique	Impérial
Hauteur de travail	h21	16.02 m	52 ft 7 in
Hauteur de plate-forme*	h7	14.02 m	46 ft
Déport max.	l4	8.3 m	27 ft 3 in
Surplomb	l5	7.38 m	24 ft 3 in
Rotation du bras pendulaire (bas)		59.5 °	59.5 °
Capacité de la nacelle	Q	230 kg	507 lbs
Rotation tourelle		350 °	350 °
Rotation de la nacelle (droite / gauche)		90 ° / 90 °	90 ° / 90 °
Nombre de personnes (intérieur / extérieur)		2 / 2	2 / 2
Poids et dimensions			
Poids de la nacelle*		6118 kg	13488 lbs
Longueur du panier x Largeur du panier	lp / ep	1.8 m x 0.8 m	5 ft 11 in x 2 ft 7 in
Largeur hors tout	b1	2.32 m	7 ft 7 in
Longueur hors-tout	l1	6.68 m	21 ft 11 in
Hauteur hors tout	h17	2.37 m	7 ft 9 in
Longueur hors tout repliée	l9	4.44 m	14 ft 7 in
Hauteur hors tout repliée	h18	2.63 m	8 ft 8 in
Hauteur plancher (accès)	h20	0.4 m	1 ft 4 in
Déport du contrepoids (tourelle à 90°)	a7	0.22 m	9 in
Rayon de braquage intérieur (extérieur pneus)	b13	1.39 m	4 ft 7 in
Rayon de braquage extérieur	Wa3	3.75 m	12 ft 4 in
Garde au sol au centre de l'empattement	m2	0.36 m	1 ft 2 in
Empattement	y	2.2 m	7 ft 3 in
Performances			
Vitesse d'entraînement - en transport		5 km/h	3.1 mph
Vitesse d'entraînement - élevée		1 km/h	0.6 mph
Pente franchissable		45 %	45 %
Dévers autorisé		5 °	5 °
Roues			
Type de roues		Pneus gonflés mousse	Pneus gonflés mousse
Roues motrices (avant / arrière)		2 / 2	2 / 2
Roues directrices (avant / arrière)		2 / 2	2 / 2
Freinage sur roues (avants / arrières)		0 / 2	0 / 2
Moteur/batterie			
Marque du moteur / Modèle du moteur / Norme moteur		Kubota - D1105-E4B - Stage V	Kubota - D1105-E4B - Stage V
Puissance du moteur I.C. / Puissance (kW)		24.5 Hp / 18.5 kW	24.5 Hp / 18.5 kW
Divers			
Pression au sol (daN / cm ³)		11.6 daN/cm ²	11.6 daN/cm ²
Pression Hydraulique		340 Bar	23 PSI
Capacité du réservoir hydraulique		54 l	11.88 gal
Réservoir à carburant		52 l	11.44 gal
Niveau sonore à la nacelle		105 dB(A)	105 dB(A)
Bruit à l'environnement (LwA)		105 dB(A)	105 dB(A)
Conformité aux normes			
Cette machine est conforme aux normes :		Directives européennes : 2006/42/CE - Machines (refonte EN280:2013) - 2004/108/EC (EMC) - 2006/95/CE (Basse tension)	Directives européennes : 2006/42/CE - Machines (refonte EN280:2013) - 2004/108/EC (EMC) - 2006/95/CE (Basse tension)

*Varie selon les options et les normes du pays dans lequel la machine est livrée.

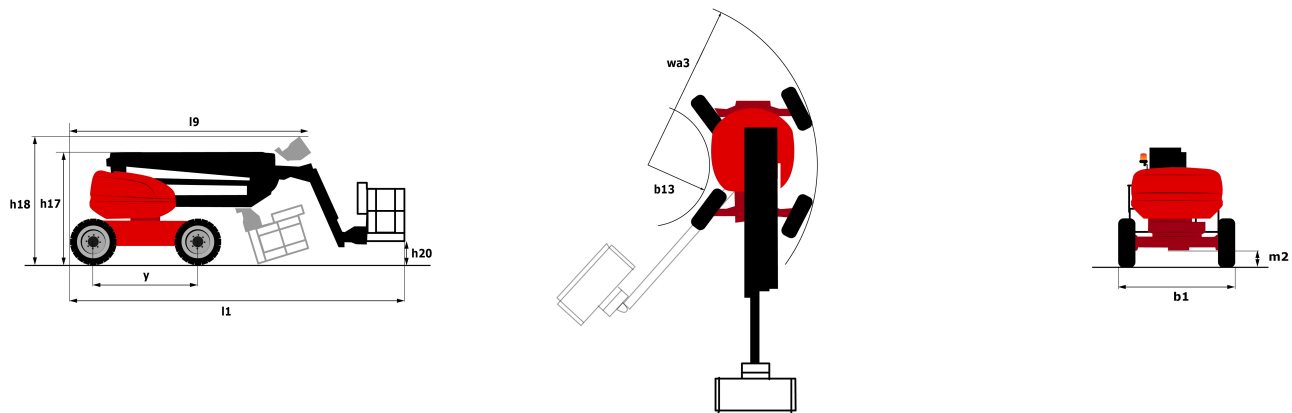
** Selon le cycle « REDUCE »

Abaques

Abaque de charge pour nacelles élévatrices



Schémas d'encombrement



Équipements

Standard

4 mouvements simultanés
 4 roues directrices avec mode crabe
 4 roues motrices
 Alarme sonore et témoins lumineux (dévers, surcharge, descente)
 Avertisseur sonore dans le panier
 Blocage du différentiel sur pont arrière
 Direction et rotation
 Déverrouillage du dévers
 Easy Manager
 Essieu avant oscillant
 Horamètre
 Interrupteur d'arrêt d'urgence dans le panier et la tourelle
 Jauge à carburant avec témoin niveau bas
 Panier 1 800 mm
 Panier entièrement galvanisé avec plancher démontable
 Pompe à débit variable LSU
 Pompe électrique de secours
 Pont avant à glissement limité
 Prédiposition 220V dans le panier
 Pédale de présence opérateur
 Système « Stop & Go »
 Technologie bus CAN

Optionnel

Anti-démarrage codé
 Batterie haute performance
 Bip sur tous les mouvements
 Bip sur translation
 Bouchon verrouillable pour réservoir carburant
 Chargeur de batterie
 Coupe batterie
 Génératrice embarquée (3,5 ou 5kW)
 Harnais de sécurité
 Huile biodégradable
 Huile grand froid

Optionnel

Panier galvanisé 2 100 mm

Peinture personnalisée

Phare de travail dans panier

Pneu 18"

Pot catalytique

Pot d'échappement pare-étincelle

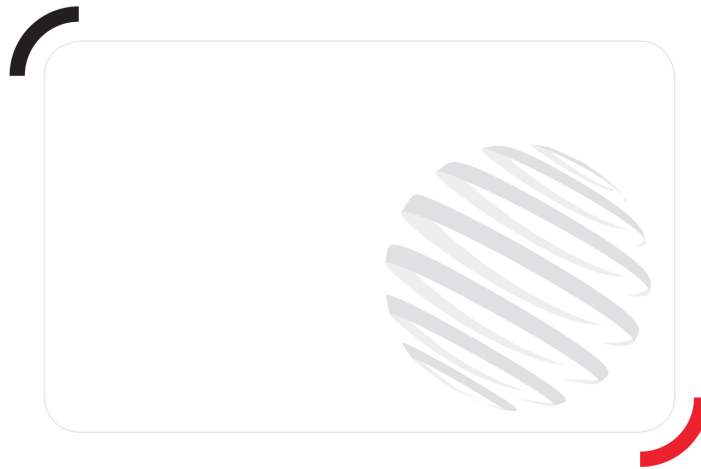
Préchauffage de l'eau

Prédisposition air

Prédisposition eau

Rotation continue de la tourelle

SMS : Safe Man System



Siège Social

430 rue de l'Aubinière - 44150 Ancenis Cedex - France

Tel: +33(0)2 40 09 10 11 - Fax: +33 (0)2 40 09 10 97

www.manitou.com



Cette publication présente le descriptif des versions et possibilités de configuration des produits Manitou qui peuvent différer en équipement. Les équipements présentés dans cette brochure peuvent être de série, en option, ou non disponibles suivant les versions. Manitou se réserve le droit, à tout moment et sans préavis, de modifier les spécifications décrites et représentées. Les spécifications portées n'engagent pas le constructeur. Pour plus de détails, contactez votre concessionnaire Manitou. Document non contractuel. Présentation des produits non contractuelle. List des spécifications non exhaustive. Les logos ainsi que l'identité visuelle de l'entreprise sont la propriété de Manitou et ne peuvent être utilisés sans autorisation. Tous droits réservés. Les photos et schémas contenus dans la présente brochure ne sont fournis qu'à des fins de consultation et à titre indicatif.

MANITOU BF SA - Société anonyme à conseil d'administration - Capital social : 39 668 399 euros - 857 802 508 RCS Nantes