



# Bobcat®

## CHARGEURS TÉLESCOPIQUES AGRICILES

# AGRI



### 3 YEAR WARRANTY



*One Tough Animal™*



# CENTRE D'EXCELLENCE DES TÉLESCOPIQUES BOBCAT BÉNÉFICIANT DE PLUS DE 50 ANS D'EXPÉRIENCE

Tous les chargeurs télescopiques Bobcat sont conçus et fabriqués au Centre d'excellence de Pontchâteau en France. Bénéficiant de plus de 50 ans d'expérience dans le développement de machines de manutention, cette usine certifiée ISO 9001 répond aux normes de qualité très strictes de Bobcat.



Bénéficiant d'un haut niveau d'intégration technologique depuis le soudage de la flèche et du châssis jusqu'à l'assemblage final des machines, notre productivité et la qualité de nos produits sont assurées par un équipement de production moderne comprenant des robots de soudage, une ligne de grenailage, une cabine de peinture à deux couches, ainsi que par une méthode d'intégration des meilleurs composants.

Chaque machine produite dans cette usine est soumise à des essais rigoureux et approfondis avant sa livraison, comprenant notamment des inspections réglementaires, des tests de performances, des contrôles qualité et la vérification de l'ensemble de ses fonctions.





# NOTRE GARANTIE CONSTRUCTEUR STANDARD 3 ANS VOUS OFFRE DE NOMBREUX AVANTAGES\*

Forte de ses 50 ans d'expérience dans la conception d'équipements compacts, la marque Bobcat bénéficie d'une excellente renommée qu'elle doit à ses normes de qualité élevées et à ses technologies de pointe.

Chaque jour, nous concentrons toute notre énergie pour livrer des produits de haute qualité grâce au choix de fournisseurs de renom, à un design intégré, à des essais de fiabilité/d'endurance et à un processus de fabrication au cours duquel toutes les machines produites sont inspectées et approuvées individuellement.



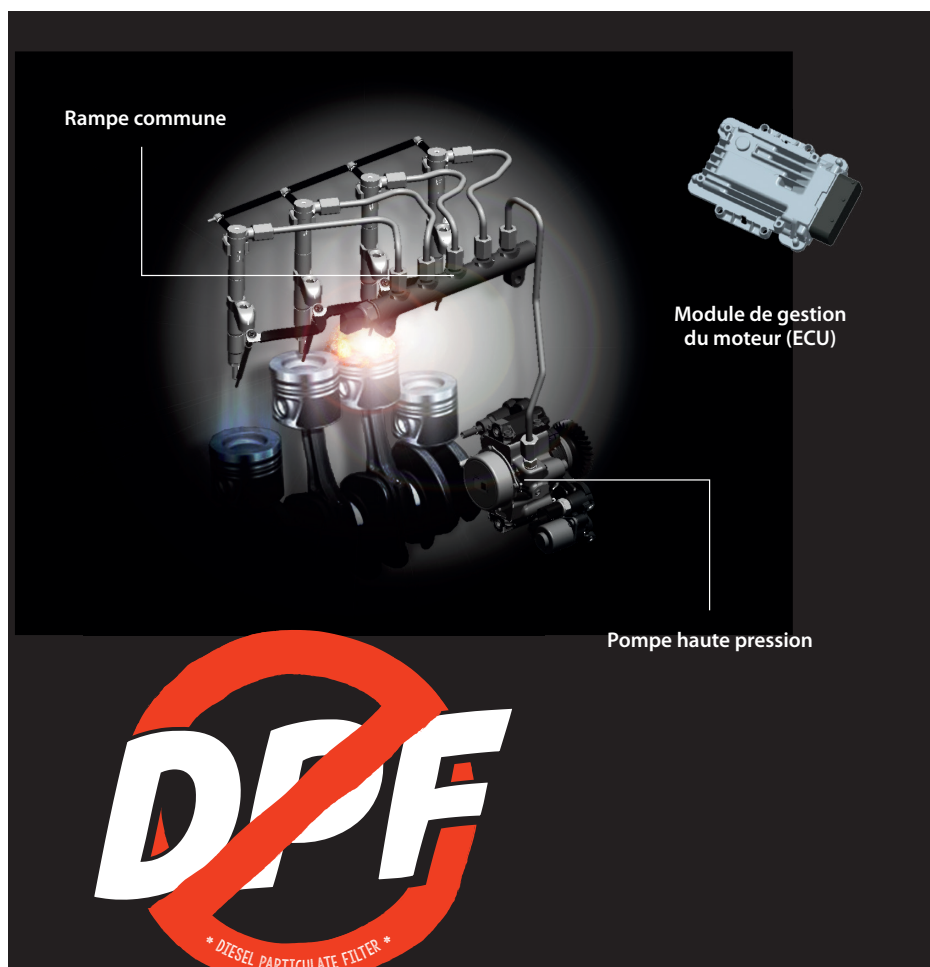
Le niveau d'excellence atteint par les télescopiques Bobcat a incité la marque à proposer une garantie standard de 3 ans (ou 3000 heures, selon premier terme atteint).

Efficace et fiable, un chargeur télescopique Bobcat est construit pour durer et vous accompagner chaque jour dans votre travail.

\* Conditions générales : valable uniquement pour les clients du réseau officiel de concessionnaires Bobcat® en Europe, au Moyen-Orient et en Afrique. Location et grands comptes exclus.



# NOUVEAUX MOTEURS BOBCAT PHASE IV : HAUTES PERFORMANCES ET EXTRÊME FIABILITÉ !



Bobcat a développé ses moteurs Phase IV turbocompressés d'après les attentes des utilisateurs de chargeurs télescopiques, d'où des performances adaptées, une extrême fiabilité, une faible consommation de carburant et un entretien peu coûteux.

Autant d'atouts rassemblés dans un design compact pour une visibilité rehaussée. Notre Centre d'excellence des moteurs bénéficie d'une riche expérience :

- 50 ans de conception de moteurs auxquels s'ajoutent 50 ans de développement d'équipements compacts.
- Plus de 1,5 million de moteurs produits en tant que l'un des principaux fabricants d'OEM pour de nombreuses industries : machines industrielles, véhicules militaires, véhicules utilitaires, production d'énergie, marine... Conçu en collaboration avec certains des plus grands bureaux d'études et concepteurs de moteurs au monde.

MOTEURS	PAYS TRÈS RÉGLEMENTÉS			PAYS MOINS RÉGLEMENTÉS	
	BOBCAT D34 75 CV	BOBCAT D34 100 CV	BOBCAT D34 130 CV	PERKINS 1104D-44TA 100 CV	PERKINS 1104D-E44TA 130 CV
Norme antipollution	Phase IIIB / Tier 4 Final		Phase IV / Tier 4 Final	Phase IIIA / Tier 3	
Puissance nominale (ISO 14396)	55,2 (75) à 2400 tr/min		74,5 (100) à 2400 tr/min	74,5 (100) à 2200 tr/min	
Couple maxi	325 à 1400 tr/min		430 à 1400 tr/min	410 à 1400 tr/min	
Carburant/Refroidissement	Diesel/Liquide				
Nombre de cylindres	4		4	4	
Cylindrée	3,4		3,4	4,4	
Injection de carburant	Commande électronique + rampe commune haute pression			Commande mécanique	
Système de post- traitement - Sans filtre à particules diesel (DPF)	<b>DOC</b> Catalyseur d'oxydation diesel	■	■	-	
	<b>EGR</b> Recirculation des gaz d'échappement	■	■	-	
	<b>SCR et AdBlue</b> Réduction catalytique sélective avec injection d'AdBlue	-	■	-	

■ De série    - Non disponible



**Coûts  
d'utilisation  
maîtrisés**

Consommation de carburant réduite, aucun temps d'immobilisation, coûts d'entretien limités...

**Testés sur le terrain**

Déjà plusieurs dizaines de milliers de moteurs en service donnant entière satisfaction à leurs utilisateurs



**Intégration des toutes dernières technologies**

Gestion de l'air de suralimentation + rampe commune haute pression à régulation électronique = performances rehaussées et consommation de carburant réduite

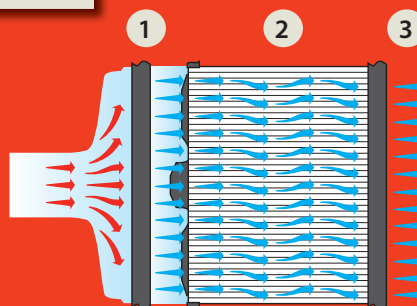
**Puissance élevée**

et couple généreux à bas régime

**Technologie brevetée de combustion à faible teneur en particules**

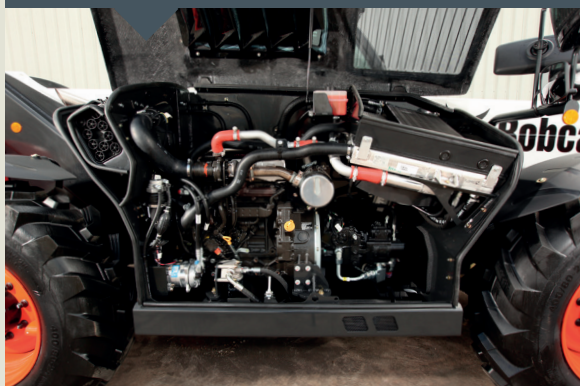
Sans DPF

Les ingénieurs Bobcat ont déployé d'importants efforts pour concevoir un moteur compact associant de hautes performances et un accès facile aux principaux points d'entretien.



Préfiltre à air cyclonique intégré pour une filtration efficace dans les environnements poussiéreux et une durée de vie en service prolongée grâce à :

- Filtration en 3 étapes
- Préfiltres (1) éliminant jusqu'à 95 % des poussières avant qu'elles n'atteignent les filtres
- Accès et remplacement des filtres faciles
- Trajectoire de l'air rectiligne permettant l'intégration de l'élément filtrant dans un espace plus restreint pour un profil efficace et un entretien facilité

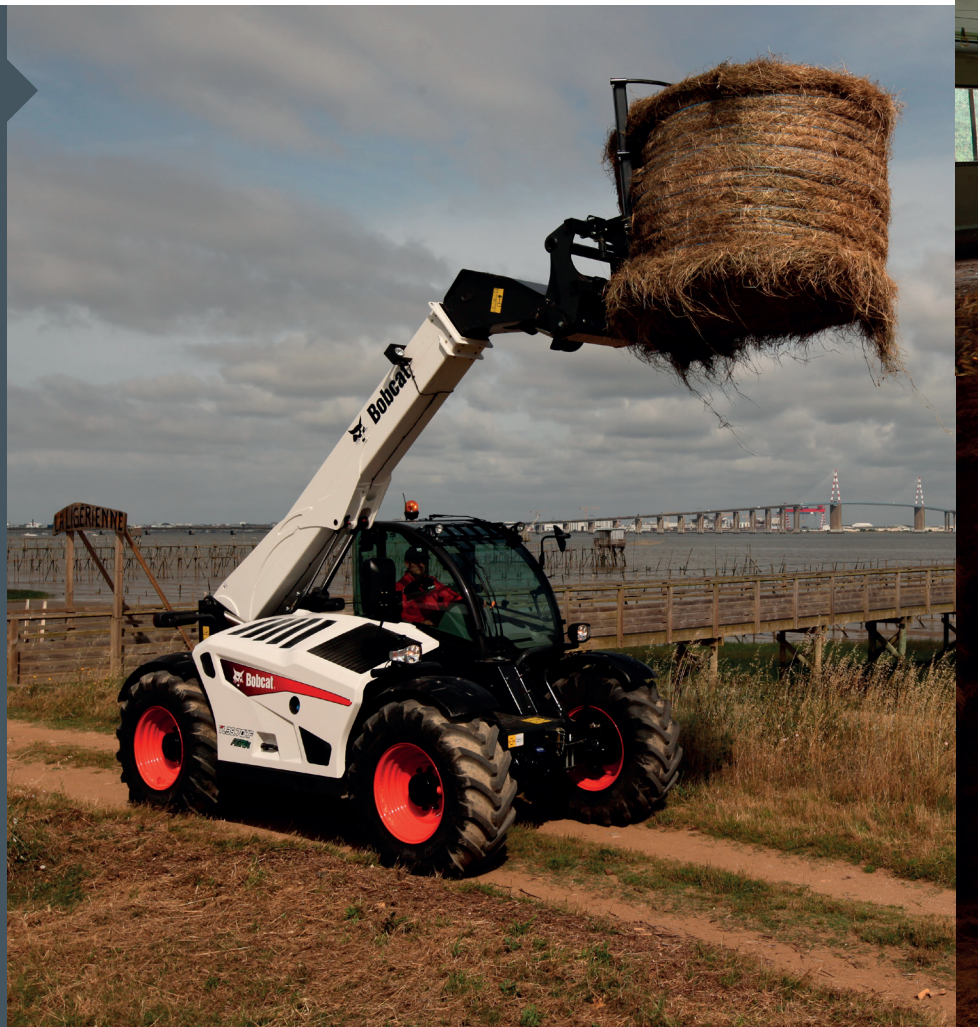




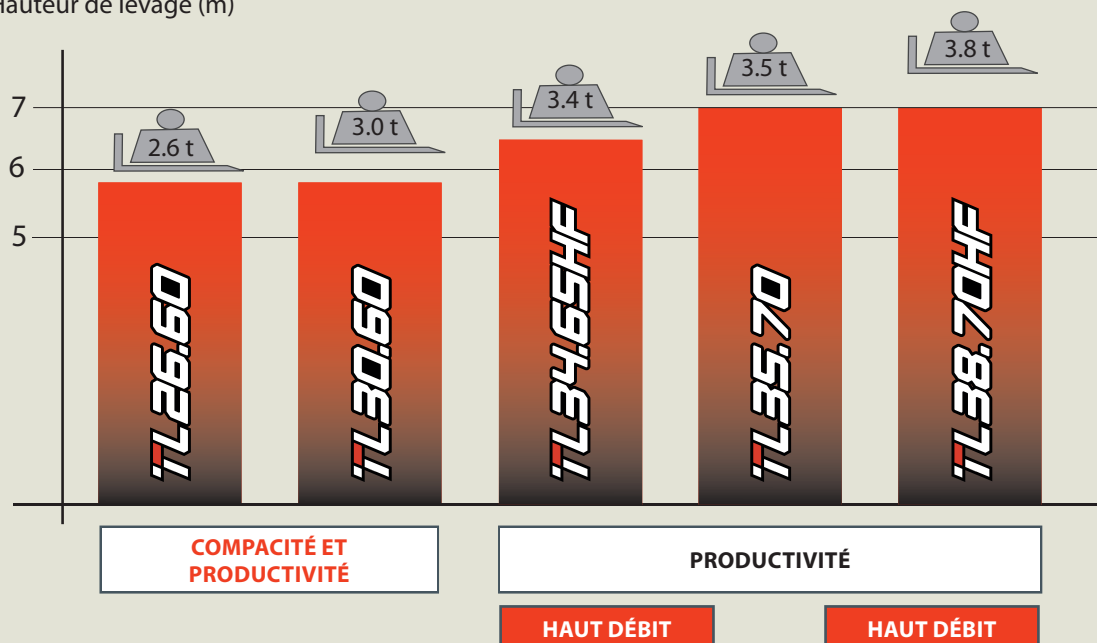
# CHARGEURS TÉLESCOPIQUES BOBCAT : VOTRE PARTENAIRE PROFESSIONNEL POUR VOS TRAVAUX AGRICOLES

## Des chargeurs télescopiques conçus pour répondre à vos besoins

Bobcat dispose de plus de 50 ans d'expérience dans la conception d'équipements compacts haut de gamme. La nouvelle gamme de chargeurs télescopiques Bobcat est conçue pour exceller dans les applications les plus exigeantes du secteur agricole. Ces machines polyvalentes intègrent tous les points forts issus de notre longue expérience et de notre politique d'amélioration permanente. Elles associent des principes éprouvés à une conception innovante et des technologies de pointe. Elles incarnent notre engagement à répondre aux besoins toujours croissants de votre activité. La gamme Bobcat TL condense toute la puissance qu'il vous faut dans des machines compactes, robustes et maniables, conçues autour de l'opérateur.



Hauteur de levage (m)



Capacité de levage max. (tonnes)





**COMPACTITÉ ET  
PRODUCTIVITÉ**



**PRODUCTIVITÉ**



**PRODUCTIVITÉ ET  
HAUT DÉBIT**



# COMPACTÉ ET PRODUCTIVITÉ

Nos télescopiques ont été conçus dans un souci de compacité, avec une largeur hors tout de 2,10 m et une hauteur hors tout adaptée à vos exigences. Nous les proposons en quatre versions, selon la position de la cabine et les pneumatiques choisis.

**Cabine panoramique disponible en 2 hauteurs**

## Le savoir-faire Bobcat sur tous les modèles TL\*

- Porte-outil Quick-Tach
- Fonctions auxiliaires
- Raccords rapides Bobcat (FCS)
- Amortissement des mouvements de la flèche
- Commandes intuitives et manipulateur multifonctions
- Ventilateur à inversion de sens automatique

Le meilleur de Bobcat dans un format compact

## TL30.60

**Moteur Bobcat Phase IV sans DPF 75 CV ou 100 CV\*\***

**Largeur hors tout compacte de 2,10 m**

Pneumatiques 20" / Cabine basse : 2,10 m

Pneumatiques 24" / cabine basse : 2,18 m

Pneumatiques 20" / cabine haute : 2,25 m

Pneumatiques 24" / cabine haute : 2,33 m



## TL26.60



## PRODUCTIVITÉ ET HAUT DÉBIT



Un véritable concentré de technologie Bobcat



- Frein de stationnement automatique
- Transmission hydrostatique puissante entièrement automatique
- Performances de levage efficaces utilisant la technologie Power Lift
- Capot moteur haute visibilité
- Conception monocoque du châssis et fond blindé
- Siège pneumatique grand confort à double suspension

**Moteur Bobcat Phase IV  
sans DPF 100 CV et 130 CV\*\***

**Cabine asymétrique brevetée  
avec vitre arrière sans montant**

**Transmission hydrostatique  
puissante avec boîte  
2 vitesses**

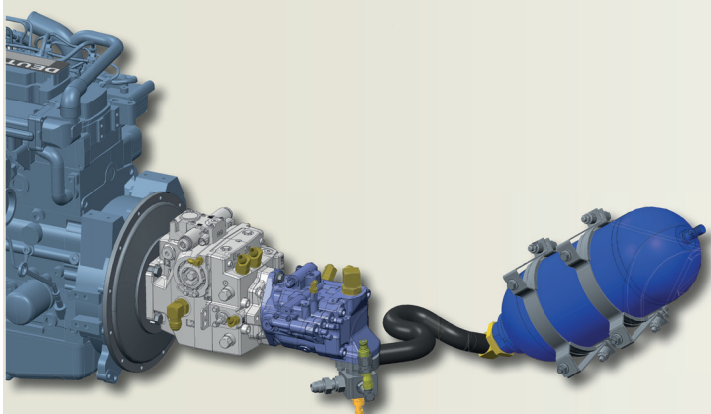




# MEILLEURE PRODUCTIVITÉ

## Power Lift - technologie de levage efficace

- Technologie unique sur le marché avec répartition optimale des débits hydrauliques entre les vérins de la flèche télescopique
- Capacités de levage accrues
- Réduction de la consommation de carburant



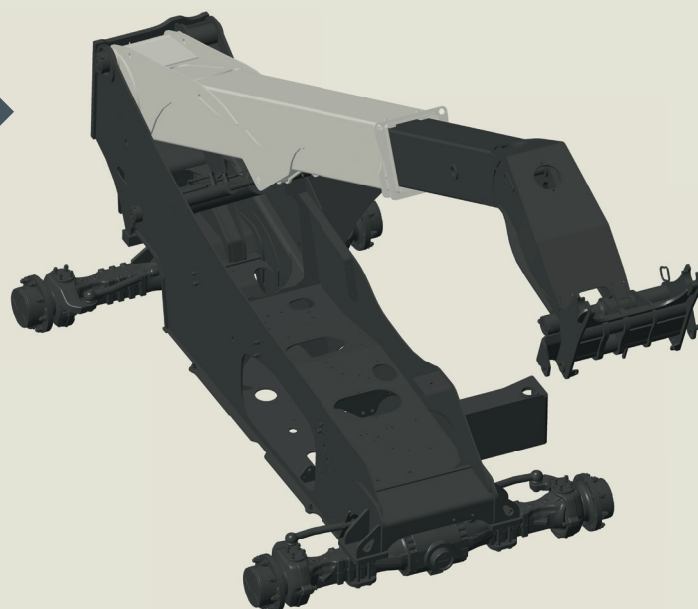
## HF

Grâce à des temps de cycles de la flèche inégalés dans cette catégorie, la technologie High Flow (haut débit) vous apporte la puissance supplémentaire dont vous avez besoin pour réaliser les travaux les plus exigeants. Vous pouvez accroître votre productivité même à bas régime : la pompe à détection de charge fournit 190 l/min à 250 bars (150 l/min pour la ligne auxiliaire). Lorsque toutes les fonctions hydrauliques sont utilisées en même temps, les systèmes Quick-start et de partage de débit fournissent immédiatement l'huile nécessaire pour une productivité maximale.

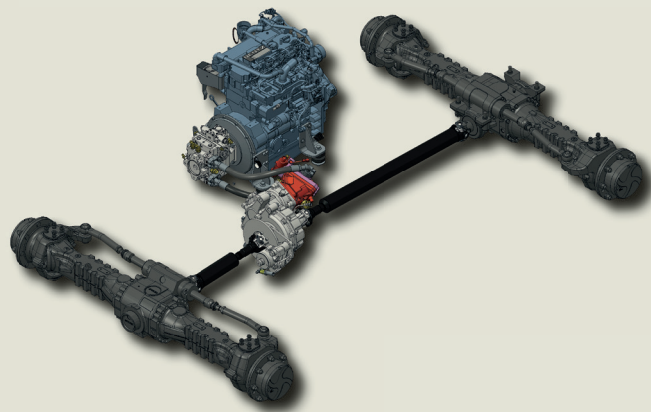
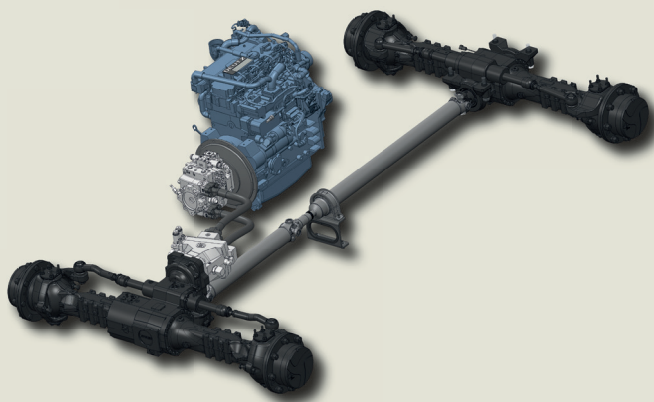
## Conception renforcée et protégée

Conception monocoque du châssis avec un fond blindé sur toute la longueur pour répondre à des cycles de chargement intensifs et garantir une protection optimale des composants.

Flèche en acier haute résistance et soudage à l'arc submergé. Tête de flèche surdimensionnée capable de supporter les lourdes charges.







**TL26.60 TL30.60**

**TL34.65HF TL35.70 TL38.70HF**

### Transmission hydrostatique pour cycles intensifs

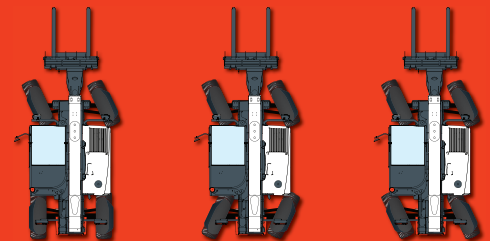
Fournit la puissance rapidement, lorsque vous en avez besoin, avec un couple élevé pour le chargement et la poussée. Le fonctionnement est sûr et facile, avec de nombreuses fonctions supplémentaires pour vous aider à faire le travail efficacement :

- Expérience de conduite plus fluide et sans à-coup de 0-40km/h
- Deux plages de vitesses avec passage des vitesses en marche sur les modèles compacts (TL26.60, TL30.30)
- Boîte à 2 vitesses supplémentaire sur les modèles Productivité afin d'optimiser la vitesse et le couple (TL34.65HF, TL35.70, TL38.70HF)
- La fonction d'approche permet une réduction en douceur de la vitesse lorsque le moteur tourne à plein régime
- Fonction de changement de vitesse automatique en cas de fortes contraintes
- Système de gestion de la vitesse (SMS)



### 3 modes de direction

- 2 roues directrices
- 4 roues directrices
- Direction en crabe



### Ré-alignement semi-automatique des roues

Aide l'opérateur à maintenir un alignement parfait des roues lorsqu'il change de mode de direction.

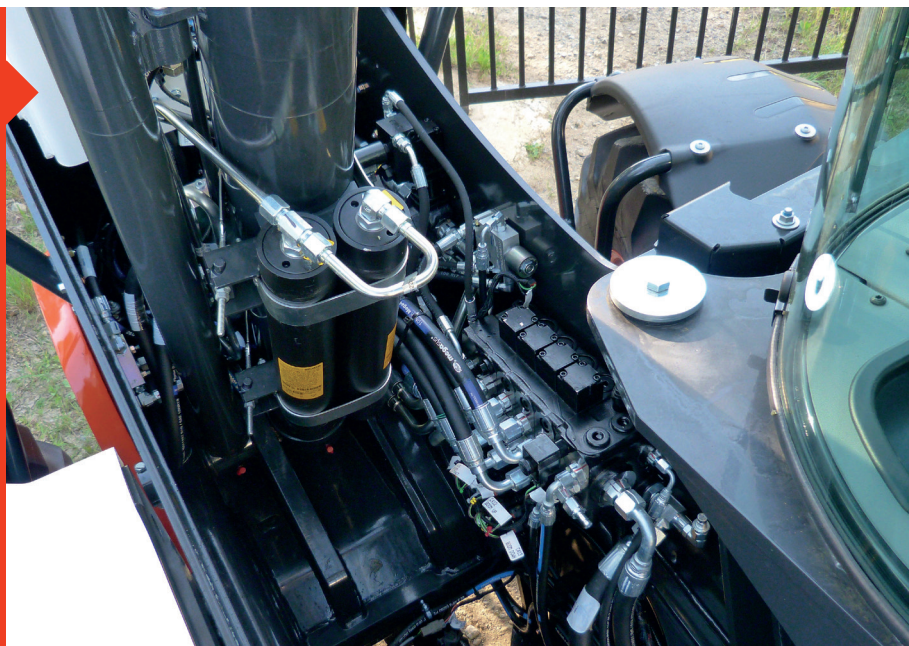




# EFFICACITÉ ACCRUE

## Système de suspension de la flèche

Pour plus de confort et de sécurité en cas de déplacement rapide ou sur les terrains irréguliers, avec ou sans charge. Système exclusif à double pression assurant une suspension optimale de la flèche. Vous pouvez travailler plus longtemps, plus reposé et gagner en productivité.



## Ventilateur à inversion automatique et ventilateur à rotation variable

Pour un nettoyage efficace des radiateurs et des grilles d'admission d'air, ce système inverse le flux d'air en fonction du cycle que vous réglez à l'écran - et, à chaque fois que vous en avez besoin, vous pouvez toujours l'activer simplement en appuyant sur un bouton. Le ventilateur à rotation variable ajuste sa vitesse en fonction du besoin de refroidissement - pour réduire le bruit et optimiser la consommation de carburant.

## Système de gestion de la vitesse (SMS)

Maintenez le régime moteur élevé lorsque vous devez vous déplacer lentement ! Avec le système de gestion de la vitesse de Bobcat, vous pouvez régler la vitesse de déplacement indépendamment du régime moteur.

Réglez le régime moteur à la configuration maximale pour l'accessoire que vous utilisez puis saisissez votre vitesse de déplacement souhaitée. Cette fonction est particulièrement pratique lorsque vous commandez des accessoires nécessitant une vitesse de déplacement lente et constante ainsi que des régimes moteur élevés.





### Amortissement des mouvements de la flèche

La manipulation de charges peut être délicate, même pour les opérateurs expérimentés. Pour votre confort et votre sécurité, Bobcat vous aide avec un système d'amortisseur de flèche qui permet un mouvement plus souple lorsque la flèche arrive en fin de course.

### Système de manutention intelligent

Un système exclusif combinant productivité et précision. Réglages de la vitesse de la flèche (levage, télescopage, inclinaison) pour adapter la machine à la tâche réalisée. Caractéristique idéale lorsqu'une puissance moteur élevée et des mouvements de flèche précis sont nécessaires.



### Mode ECO

Le mode ECO maintient des performances hydrauliques optimales tout en réduisant la puissance moteur consommée. Vous réalisez ainsi des économies de carburant sans consentir le moindre compromis en termes de performances. (disponible avec moteur phase IV).



### Ligne auxiliaire intégrée Bobcat et système de raccord rapide (FCS)

Les raccords rapides hydrauliques avec système de décompression intégré, la ligne de drain et la prise électrique sont montés de manière ingénieuse sur la tête de la flèche et bien protégés.

### Gestion du débit auxiliaire (AFM)

L'opérateur peut facilement régler le débit hydraulique à l'aide du manipulateur et engager le débit continu (si nécessaire).





# UNE EXPÉRIENCE DE CONDUITE INÉGALÉE

## Bienvenue à bord !

Simplicité et intuitivité sont les maîtres-mots lorsque nous concevons les chargeurs télescopiques Bobcat, ce qui explique pourquoi ils ont acquis une formidable réputation de machines performantes et faciles d'utilisation. Accès d'un seul pas à la cabine spacieuse, siège confortable, visibilité panoramique, manipulateur multifonctions intuitif - commandes ergonomiques facilement repérables, rétro-éclairées et positionnées de manière logique.

### Siège grand confort à suspension pneumatique

Un siège à double suspension et système basse fréquence apporte un réel confort à l'opérateur tout au long de la journée, sur tous les terrains.



### Visibilité panoramique

Grâce à notre cabine panoramique et au profil surbaissé du capot moteur, l'opérateur garde le contrôle visuel permanent de la zone environnant la machine. Cette excellente visibilité favorise un travail plus fluide, une productivité élevée et une sécurité accrue.

### Frein de stationnement automatique

Davantage de sécurité et de praticité pour l'opérateur au quotidien. L'activation se fait moteur éteint ou à bas régime et vitesse au point mort. Pensez uniquement à ce qui est important : votre travail !



### Suspension de cabine

Amortisseur Z Link pour un confort de conduite accru. Fonction disponible sur TL26.60 & TL30.60







### Manipulateur multifonctions

Maîtrise parfaite des positions avec le manipulateur ; tout est sous contrôle sans que vous quittiez des yeux votre travail.



1. Système de suspension de la flèche
2. Sortie/rentree de la flèche
3. Réglages (SMS, SHS, AFM)
4. Marche avant / point mort / marche arrière
5. Ligne hydraulique auxiliaire



### Tableau de bord électronique multifonctions

Horamètre ou compteur, vitesse ou régime moteur, angle de flèche, gestion de la vitesse, réglage du débit hydraulique auxiliaire, débit continu, et bien d'autres fonctions...

Il suffit d'appuyer sur une touche pour afficher une vue d'ensemble claire et facile à lire de tous les paramètres opérationnels de la machine.



# ACCESSOIRES BOBCAT : IDÉALEMENT ADAPTÉS AUX CHARGEURS TÉLESCOPIQUES BOBCAT !

## Quick-Tach & Power Quick-Tach

À la fois simple et extrêmement robuste, le système de fixation Quick-Tach garantit un montage et un démontage rapides des accessoires.

Avec Power Quick-Tach, l'opérateur peut changer d'accessoire non hydraulique sans quitter la cabine.

Économisez du temps sur chaque chantier et exploitez l'exceptionnelle polyvalence des chargeurs télescopiques Bobcat.



## UNE LARGE GAMME D'ACCESSOIRES ADAPTÉS À VOS TRAVAUX QUOTIDIENS !





# SOLUTION DE REMORQUAGE OPTIMALE



	CROCHET D'ATTELAGE FIXE		CROCHET D'ATTELAGE ROTATIF		CROCHET D'ATTELAGE ROTATIF AVEC RÉGLAGE DE LA HAUTEUR		CROCHET D'ATTELAGE RELEVEUR HYDRAULIQUE	
	Masse remorquable max. (peut changer en fonction de la législation du pays)							
	sans frein de remorque	sans frein de remorque	avec frein de remorque	sans frein de remorque	avec frein de remorque	sans frein de remorque	avec frein de remorque	
<b>TL26.60</b> <b>TL30.60</b>	3,5 t	3,5 t	17,0 t	3,5 t	17,0 t	3,5 t	17,0 t	
<b>TL34.65HF</b> <b>TL35.70</b> <b>TL38.70HF</b>	3,5 t	3,5 t	19,0 t	3,5 t	19,0 t	3,5 t	19,0 t	



Crochet d'attelage fixe



Crochet d'attelage rotatif



Crochet d'attelage rotatif avec réglage de la hauteur



Crochet d'attelage à releveur hydraulique



# CARACTÉRISTIQUES TECHNIQUES

	UNITÉ	TL26.60	TL30.60	TL34.65HF	TL35.70	T38.70HF
<b>PERFORMANCES</b>						
Capacité de levage max.	kg	2600	3000	3400	3500	3800
Hauteur de levage max. (pneus 20" / 24")	mm	5800 / 5890	5800 / 5890	6331 / 6415	6889 / 6975	6889 / 6975
Portée avant max. (pneus 20" / 24")	mm	3100 / 3010	3100 / 3010	3365 / 3282	4002 / 3915	4002 / 3915
Force d'arrachement	daN	4600	4600	6200	6200	6200
<b>POIDS</b>						
Poids (à vide)	kg	4900	5320	6360	7135	7245
<b>MOTEUR</b>						
BOBCAT D34 - 75 CV - Phase IIIB/Tier 4 Final		■	■	-	-	-
BOBCAT D34 - 100 CV - Phase IV/Tier 4 Final		■	■	-	■	-
BOBCAT D34 - 130 CV - Phase IV/Tier 4 Final		-	-	■	-	■
PERKINS 1104D-44TA - 100 CV - Phase IIIA/Tier 3		■	■	-	■	-
PERKINS 1104D-E44TA - 130 CV - Phase IIIA/Tier 3		-	-	-	-	■
<b>DIMENSIONS</b>						
Pneus standard (version AGRI)		405/70-20 (400/70 R20 XMCL)	405/70-20 (400/70 R20 XMCL)	405/70-20 (460/70 R24 XMCL)	405/70-20 (460/70 R24 XMCL)	405/70-20 (460/70 R24 XMCL)
Largeur hors tout	mm	2100	2100	2300	2300	2300
Longueur hors tout à l'avant des fourches	mm	4507	4507	4669	4869	4869
Hauteur hors tout	mm	Cabine basse : 2100 (20")/2184 (24") Cabine haute : 2250 (20")/2334 (24")	Cabine basse : 2100 (20")/2184 (24") Cabine haute : 2250 (20")/2334 (24")	2290 (20")/2374 (24")	2290 (20")/2374 (24")	2290 (20")/2374 (24")
Garde au sol	mm	264 (20")/348 (24")	264 (20")/348 (24")	346 (20")/430 (24")	346 (20")/430 (24")	346 (20")/430 (24")
Empattement	mm	2820	2820	2870	2870	2870
Rayon de braquage extérieur (aux pneus)	mm	3717 (20")/3875 (24")	3717 (20")/3875 (24")	3714	3714	3714
Rayon de braquage intérieur (à la cabine)	mm	1329 (20")/1503 (24")	1329 (20")/1503 (24")	1092	1092	1092

- De série
- Non disponible





	UNITÉ	TL26.60	TL30.60	TL34.65HF	TL35.70	T38.70HF
<b>SYSTÈME D'ENTRAÎNEMENT</b>						
Transmission		Hydrostatique à régulation électronique/4 roues directrices				
Entraînement principal		Moteur hydrostatique		Moteur hydrostatique + boîte de vitesses à 2 rapports		
Nombre de vitesses		2	2	4	4	4
Vitesse de pointe en gamme lente avec pneus 24"	km/h	10	10	10	10	10
Vitesse de pointe en gamme rapide avec pneus 24"* (option et version AGR1)	km/h	30 (40)	30 (40)	30 (40)	30 (40)	30 (40)
<b>SYSTÈME DE DIRECTION</b>						
Modes de direction		3 modes de direction avec ré-alignement semi-automatique des roues : 2 roues directrices/4 roues directrices/Crabe				
<b>SYSTÈME HYDRAULIQUE</b>						
Type de pompe		Pompe à engrenages avec valve LS		Pompe à détection de charge	Pompe à engrenages avec valve LS	Pompe à détection de charge
Distributeur		Électro-proportionnel avec partage de débit				
Capacité de la pompe (avec moteur 75 CV si disponible)	l/min	100 (80)	100 (80)	190	100	190
Pression de service	bars	250	250	255	255	255
<b>SYSTÈME DE FREINAGE</b>						
Freins de service		Disques immergés dans l'huile				
Frein de stationnement et de secours		Frein passif à activation automatique				
	UNITÉ	TL26.60/TL30.60	TL34.65HF	TL35.70	T38.70HF	
<b>MOTEUR</b>						
Transmission	kW (CV)	55,2 (75)	74,5 (100)	97 (130)	74,5 (100)	97 (130)
<b>CIRCUIT HYDRAULIQUE</b>						
Débit de la pompe	l/min	80	100	190	100	190
<b>TEMPS DE CYCLE DE LA FLÈCHE</b>						
Levage de la flèche	s	6	5,3	4,9	8	4,9
Descente de la flèche	s	4,2	4	4,3	6	4,3
Extension de la flèche	s	5,8	5	3,8	7,1	4,7
Rentrée de la flèche	s	3,3	3,6	3,7	6,5	4,8
Cavage	s	2,8	2,5	2,3	3	2,3
Déversement	s	2,4	2,4	2,5	2,7	2,5

\*modèles disponibles en 55,2 kW/75 CV, vitesse réduite de 5 km/h

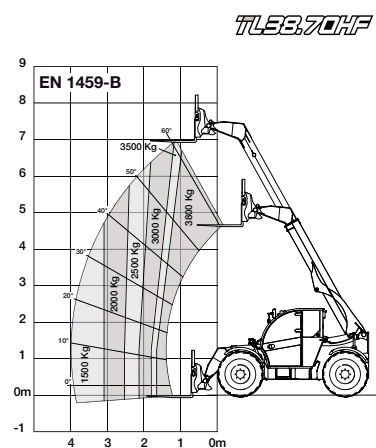
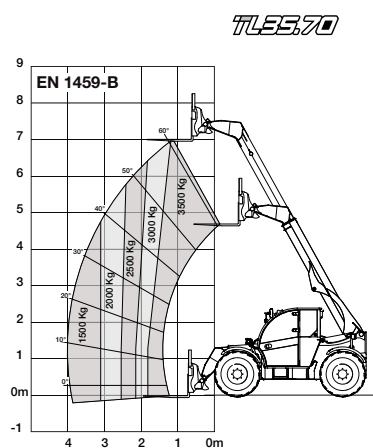
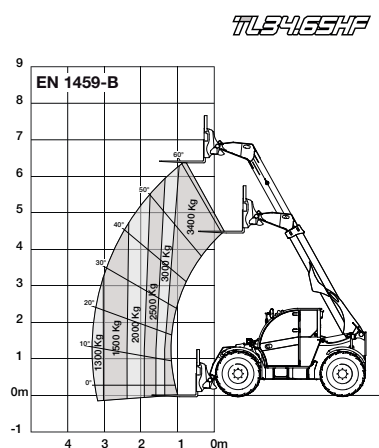
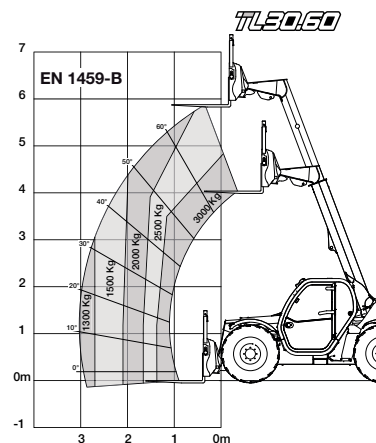
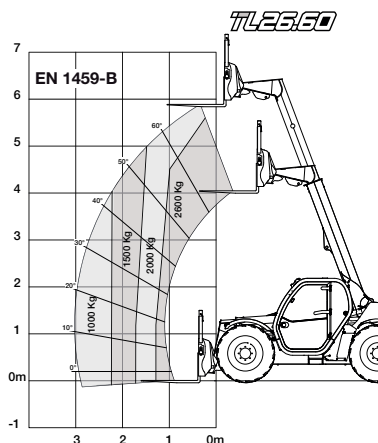




# ABAQUES DE CHARGE TOUT-TERRAIN

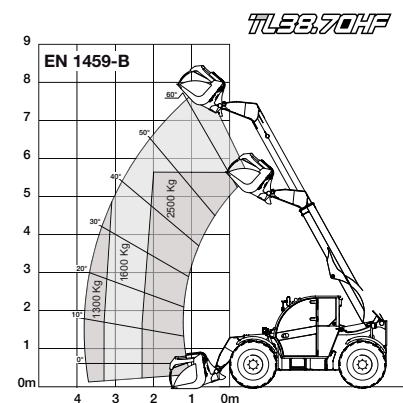
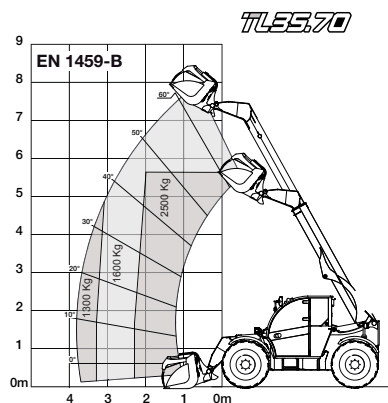
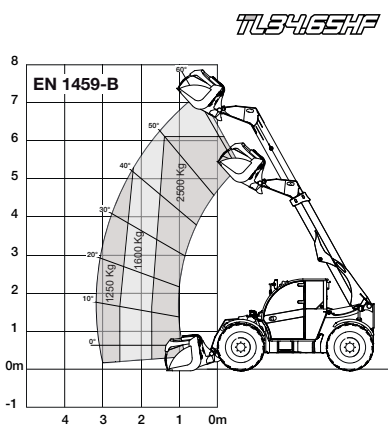
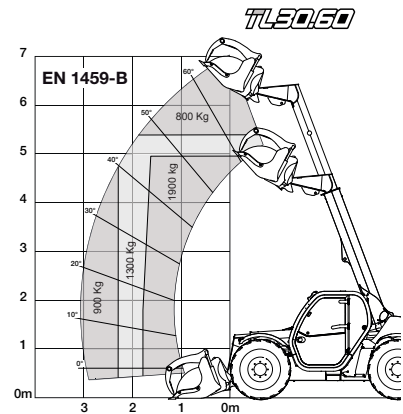
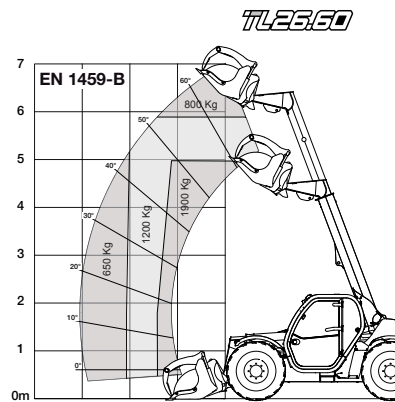
(CONFORMES À LA NORME EN1459-B)

**Machine avec  
fourches et  
pneus 24"**





# Machine avec godet grappin





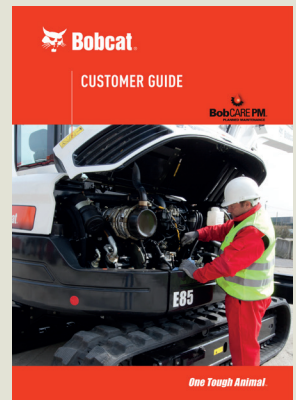
# NOTRE SAVOIR-FAIRE À VOTRE SERVICE !

## Solutions de financement Bobcat

Bobcat s'engage à proposer des solutions de financement à ses clients finaux via des programmes attractifs. Sa division financière Doosan Bobcat Financial Solutions est active dans plus de 25 pays et offre des solutions de financement personnalisées en fonction des exigences du marché spécifiques à chaque pays. Pour de plus amples informations sur ces programmes, veuillez contacter votre concessionnaire Bobcat local.

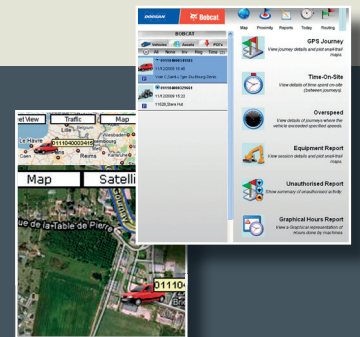
## BobCARE PM

BobCARE PM est un programme d'entretien préventif efficace visant à accroître le temps d'utilisation des machines. N'hésitez pas à demander le guide client BobCARE PM à votre concessionnaire.



## BobcatVision

BobcatVision est un outil qui vous permet de gérer correctement vos machines Bobcat et l'équipe chargée de l'entretien. Il s'agit d'un moyen moderne de gérer les machines et les services : protection contre le vol, gestion de flotte, réduction des coûts, augmentation du chiffre d'affaires, optimisation du service, renforcement du contrôle, amélioration de la satisfaction client et assistance via des contrats d'entretien.

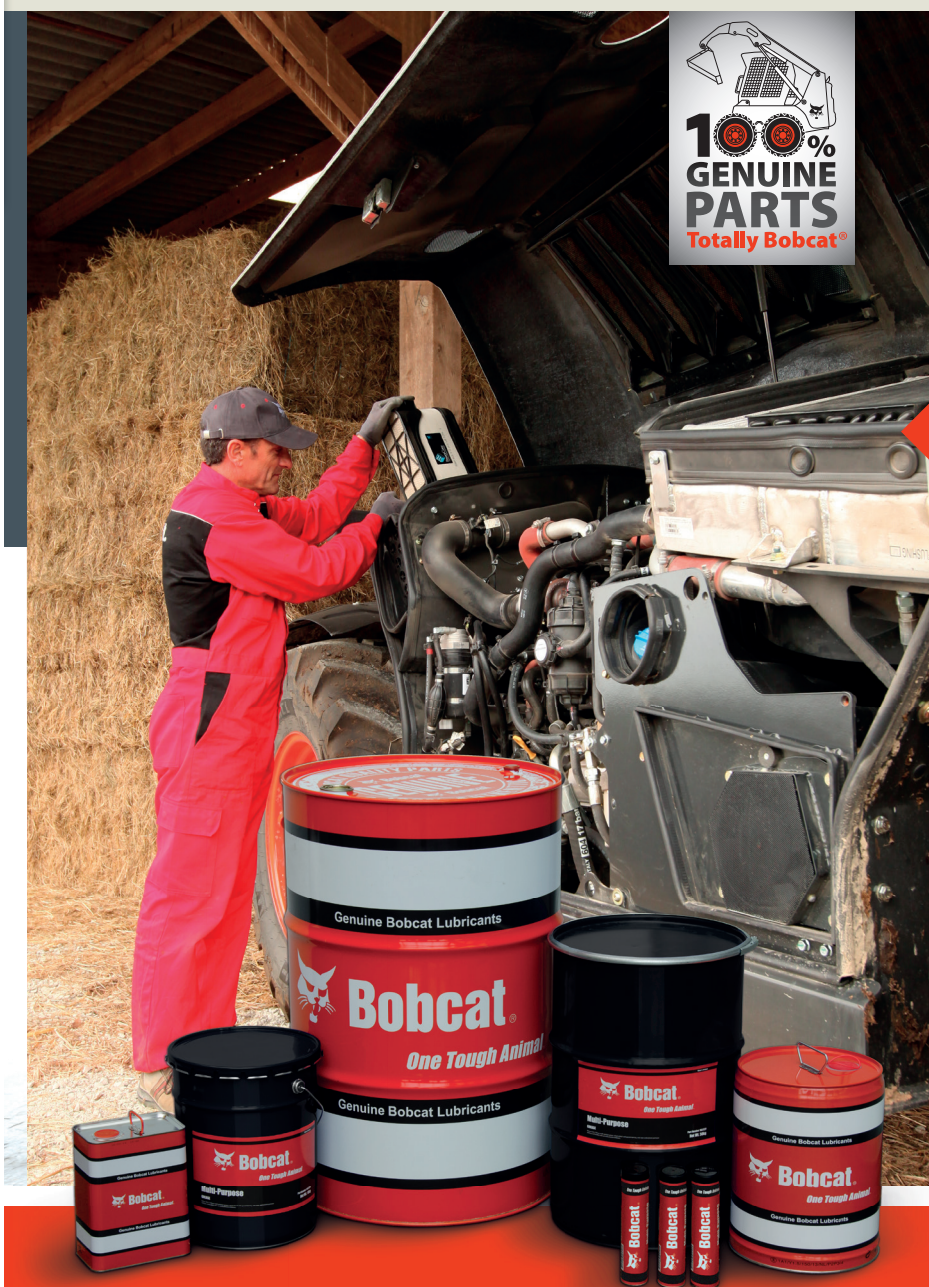




# TEMPS DE SERVICE MAXIMISÉ

## Service Bobcat complet :

Aucun autre constructeur ne propose autant de fonctionnalités éprouvées sur le terrain pour vous garantir une disponibilité maximale de votre machine. Des équipements tels que le coupe-batterie électronique ou la fonction d'autodiagnostic rendent les téléscopiques Bobcat encore plus fiables, de sorte que vous êtes assuré de toujours mener vos chantiers à terme dans les meilleurs délais. Le niveau de protection maximal dont bénéficient ces machines vous garantit non seulement plus de temps utile sur chantier, mais également un investissement préservé grâce à une valeur de revente supérieure.



## Un service de confiance proposé par votre concessionnaire

- Vous bénéficiez d'une totale tranquillité d'esprit grâce au vaste réseau de concessionnaires qualifiés Bobcat et au programme de formation technique continue.
- Les concessionnaires Bobcat proposent un contrat d'entretien adapté à vos besoins.

## Entretiens faciles

Les temps d'arrêt sont minimisés pour une productivité optimale. Le temps passé sur les opérations d'entretien courant pouvant s'avérer très coûteux, nous avons tout mis en œuvre pour qu'elles soient les plus rapides possibles en facilitant l'accès aux composants d'entretien principaux.



# ÉQUIPEMENT STANDARD ET OPTIONS

	TL26.60 TL30.60	TL30.60 AGRI	TL34.65HF TL35.70 TL38.70HF	TL34.65HF AGRI TL35.70 AGRI TL38.70HF AGRI
<b>AVANT</b>				
Tablier Quick-Tach à verrouillage manuel de l'accessoire	■	■	■	■
Conduite hydraulique auxiliaire avec raccords rapides et système FCS	■	■	■	■
Amortissement des mouvements de la flèche	■	■	■	■
Faisceau électrique acheminé en tête de flèche et commandes dans la cabine	□	■	□	■
Phares de travail sur le bras (x2)	□	■	□	■
Crochet de remorquage avant	□	□	□	■
Tablier Quick-Tach à verrouillage hydraulique	□	□	□	□
Tablier concurrent à verrouillage manuel ou hydraulique de l'accessoire	□	□	□	□
<b>CABINE</b>				
Cabine ROPS/FOPS à vitres teintées	■	■	■	■
Ensemble complet d'équipements de sécurité : Dispositif d'arrêt des mouvements aggravants (EN15000), feux de route, gyrophare, essuie-glaces avant et arrière avec lave-glace, rétroviseurs gauche et droite, rétroviseur arrière intérieur, alarme de recul	■	■	■	■
Feux de travail sur le toit de la cabine (2 à l'avant et 1 à l'arrière)	■	■	■	■
Manipulateur multifonctions avec commandes proportionnelles et conduite en marche avant/arrière	■	■	■	■
Frein de stationnement automatique	■	■	■	■
3 modes de direction avec ré-alignment semi-automatique des roues	■	■	■	■
Écran LCD multifonctions	■	■	■	■
Système de gestion de la vitesse (SMS) permettant de régler la vitesse de déplacement max. indépendamment du régime moteur	■	■	■	■
Gestion du débit auxiliaire (AFM) permettant de régler et d'activer un débit hydraulique continu	■	■	■	■
Mode ECO permettant de réduire la consommation de carburant du moteur (sauf pour les moteurs Phase IIIA)	■	■	■	■
Essuie-glace de vitre de toit	□	■	□	■
Pare-soleil	□	■	□	■
Porte-document en PVC	□	■	□	■
Pré-équipement haut-parleurs	□	■	□	■
Inverseur de ventilateur automatique	□	■	□	■
Siège suspendu	■	-	■	-
Siège grand confort à suspension pneumatique	□	■	□	■
Système de suspension de la flèche	□	□	□	□
Climatisation	□	□	□	□
Commande de marche avant/arrière sur la colonne de direction	□	□	□	□
Commande de marche avant/arrière sur le manipulateur et la colonne de direction	□	□	□	□
Système de démarrage antivol à clavier	□	□	□	□
Grille de protection de pare-brise	□	□	□	□
<b>MOTEUR &amp; TRANSMISSION</b>				
Déconnexion électronique de la batterie (EBD)	■	■	■	■
Préfiltre à air cyclonique intégré (moteur Bobcat Phase IV)	■	■	■	■
Préfiltre à air cyclonique intégré (moteur Perkins Phase IIIA)	□	■	□	■
Transmission grande vitesse (40 km/h avec pneus 24")	□	■	□	■
Homologation tracteur européenne	-	-	□	■
<b>ARRIÈRE</b>				
Bouchon de réservoir de carburant verrouillable	□	■	□	■
Rétroviseur arrière (visibilité sur le crochet d'attelage)	□	■	□	■
Prise électrique arrière	□	■	□	■
Crochet d'attelage rotatif	□	■	□	■
Valve de frein de remorque	□	■	□	■
Support pour plaque d'immatriculation	□	■	□	■
Conduite hydraulique auxiliaire arrière (double effet)	□	□	□	□
<b>PNEUS</b>				
405/70-20	Universel	■	-	■
400/80-24	Universel	□	-	□
Michelin - 400/80-24 POWER CL	Universel	□	-	□
Michelin - 400/70 R20 XMCL	Agriculture	□	■	-
Michelin - 400/70 R24 XMCL	Agriculture	□	□	-
Michelin - 460/70 R24 XMCL	Agriculture	-	-	□
Michelin - 500/70 R24 XMCL	Agriculture	-	-	□
Dunlop - 405/70-20 SPT9 MPT	Semi-industriel	□	-	□
Dunlop - 405/70-24 SPT9 MPT	Semi-industriel	□	-	□
Nokian - 480/65 R24 TRI STEEL	Conditions difficiles/recyclage	-	-	□
Michelin - 400/70 R20 BIBLOAD	Surfaces dures	□	-	-

- de série
- en option
- non disponible

Pour les autres options disponibles, veuillez contacter votre concessionnaire Bobcat.



**Bobcat est une filiale du Groupe Doosan.**

Doosan, leader mondial spécialisé dans les équipements de construction, les solutions dédiées à l'eau et à l'énergie, les moteurs et l'ingénierie, est au service de ses clients et des collectivités depuis plus d'un siècle. | Bobcat et le logo Bobcat sont des marques déposées de Bobcat Company aux États-Unis et dans d'autres pays. ©2016 Bobcat Company. Tous droits réservés.



**Bobcat®**

[www.bobcat.com](http://www.bobcat.com)

