

### Performances

Capacité nominale	Centre de gravité de la charge 4999 kg à 500 mm
Hauteur de levage maxi (stabilisateurs complètement étendus)	25 m
Capacité à hauteur maxi (stabilisateurs complètement étendus)	2000 kg
Rotation de la tourelle	360° (continu)
Vitesse de pointe	40.0 km/h

### Stabilisateurs

Type	Stabilisateurs pivotants
Système de stabilisation	Détection de la pression au sol. Mise à niveau automatique.

### Poids

Poids (à vide)	16600 kg
----------------	----------

### Moteur

Marque / Modèle	DEUTZ TCD 3.6 L4
Conformité	Stage V
Puissance nominale (ISO 14396)	100 kW (134 hp) @ 2,200 rpm
Couple maxi	500 Nm @ 1,600 rpm
Nombre de cylindres	4.0
Cylindrée	3.60 L

### Circuit hydraulique

Type de pompe	Pompe à détection de charge
Débit de la pompe	105.00 L/min
Réglage du clapet de sécurité principal	350.00 bar
Distributeur (flèche et tourelle)	Électroproportionnelle avec répartition de débit

### Système d'entraînement

Transmission	Hydrostatique à régulation électronique/4 roues directrices
Entraînement principal	Pompe à cylindrée variable à commande électronique. Moteur à course variable. Boîte de vitesses à 2 rapports

### Traction

Pneus standard	445/65 R22,5
Force de remorquage	72.00 kN
Pente franchissable	43.00 %

### Essieux et freins

Type d'essieu	Essieux à bain d'huile avec réducteurs planétaires
Essieu arrière	Oscillation et direction avec verrouillage hydraulique
Essieu avant	Oscillation et direction avec correction de dévers +/-8°
Frein de service	Freins multidisques immergés à fonctionnement hydraulique sur chaque essieu
Frein de stationnement	Hydraulique avec action négative

### Direction

Modes de direction	3 modes de direction avec réalignement semi-automatique des roues. 2 roues directrices/4 roues directrices/Crabe
Rayon de braquage aux fourches	4 m

### Contenances

Réservoir de carburant	175.00 L
Adblue	10.00 L
Réservoir hydraulique	165.00 L

### Environnement

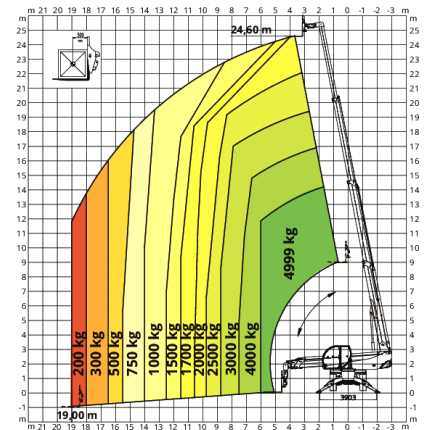
Puissance sonore pour l'opérateur (LpA) (EN 12053)	72 dB(A)
Niveau de puissance sonore (LWA)	106 dB(A)
Vibrations globales du corps (ISO 2631-1) :	0.49 ms <sup>-2</sup>
Vibrations main / bras (ISO 5349-1)	0.57 ms <sup>-2</sup>

### Normes

Conformité aux normes	« EN 1459-2: chariots à portée variable rotatifs. EN 13000: grues hydrauliques. EN 280: plates-formes élévatrices mobiles de personnel. Cabine FOPS/ROPS. EU 2016/1628: émissions polluantes des moteurs. »
-----------------------	---

### Abaque de charge

360° LOAD CHART  
ON FULLY EXTENDED STABILIZERS



### Dimensions - mm

