

### Performances

|   |   |
|---|---|
| Capacité nominale   | Centre de gravité de la charge 4999 kg à 500 mm |
| Hauteur de levage maxi (stabilisateurs complètement étendus)  | 21 m  |
| Capacité à hauteur maxi (stabilisateurs complètement étendus) | 2500 kg   |
| Rotation de la tourelle                                       | 360° (continu)                                  |
| Vitesse de pointe   | 40.0 km/h                                       |

### Stabilisateurs

|                          |   |
|--------------------------|---|
| Type                     | Stabilisateurs pivotants                                    |
| Système de stabilisation | Détection de la pression au sol. Mise à niveau automatique. |

### Poids

|                |          |
|----------------|----------|
| Poids (à vide) | 15900 kg |
|----------------|----------|

### Moteur

|                                |                             |
|--------------------------------|-----------------------------|
| Marque / Modèle                | DEUTZ TCD 3.6 L4            |
| Conformité                     | Stage V                     |
| Puissance nominale (ISO 14396) | 100 kW (134 hp) @ 2,200 rpm |
| Couple maxi                    | 500 Nm @ 1,600 rpm          |
| Nombre de cylindres            | 4.0                         |
| Cylindrée                      | 3.60 L                      |

### Circuit hydraulique

|   |   |
|---|---|
| Type de pompe                           | Pompe à détection de charge                     |
| Débit de la pompe                       | 105.00 L/min                                    |
| Réglage du clapet de sécurité principal | 350.00 bar                                      |
| Distributeur (flèche et tourelle)       | Electro-proportionnel avec répartition de débit |

### Système d'entraînement

|                        |   |
|------------------------|---|
| Transmission           | Hydrostatique à régulation électronique/4 roues directrices   |
| Entraînement principal | Pompe à cylindrée variable à commande électronique.<br>Moteur à course variable. Boîte de vitesses à 2 rapports |

### Traction

|                     |              |
|---------------------|--------------|
| Pneus standard      | 445/65 R22,5 |
| Force de remorquage | 72.00 kN     |
| Pente franchissable | 45.00 %      |

### Essieux et freins

|                        |   |
|------------------------|---|
| Type d'essieu          | Essieux à bain d'huile avec réducteurs planétaires                          |
| Essieu arrière         | Oscillation et direction avec verrouillage hydraulique                      |
| Essieu avant           | Oscillation et direction avec correction de dévers +/- 8°                   |
| Frein de service       | Freins multidisques immergés à fonctionnement hydraulique sur chaque essieu |
| Frein de stationnement | Hydraulique avec action négative  |

### Direction

|                                |   |
|--------------------------------|---|
| Modes de direction             | 3 modes de direction avec réaligement semi-automatique des roues. 2 roues directrices/4 roues directrices/Crabe |
| Rayon de braquage aux fourches | 4 m   |

### Contenances

|                        |          |
|------------------------|----------|
| Réservoir de carburant | 175.00 L |
| Adblue                 | 10.00 L  |
| Réservoir hydraulique  | 165.00 L |

### Environnement

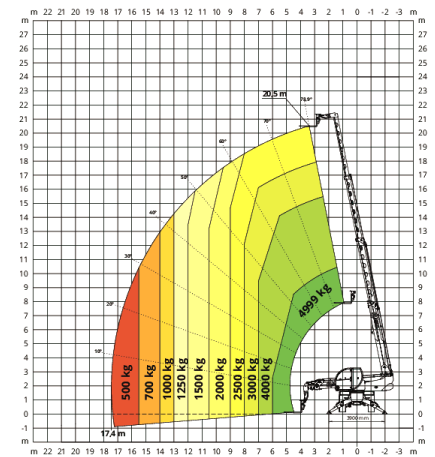
|  |                       |
|--|-----------------------|
| Puissance sonore pour l'opérateur (LpA) (EN 12053) | 72 dB(A)              |
| Niveau de puissance sonore (LWA)                   | 106 dB(A)             |
| Vibrations globales du corps (ISO 2631-1) :        | 0.49 ms <sup>-2</sup> |
| Vibrations main / bras (ISO 5349-1)                | 0.57 ms <sup>-2</sup> |

### Normes

|                       |   |
|-----------------------|---|
| Conformité aux normes | EN 1459-2: chariots à portée variable rotatifs. EN 13000: grues hydrauliques. EN 280: plates-formes élévatrices mobiles de personnel. Cabine FOPS/ROPS. EU 2016/1628: émissions polluantes des moteurs. |
|-----------------------|---|

### Abaque de charge

360° LOAD CHART  
ON FULLY EXTENDED STABILIZERS



### Dimensions - mm

