

Performances

Capacité nominale	Centre de gravité de la charge 4000 kg à 500 mm
Hauteur de levage maxi (stabilisateurs complètement étendus)	18 m
Capacité à hauteur maxi (stabilisateurs complètement étendus)	3000 kg
Rotation de la tourelle	+/-200° (limite)
Vitesse de pointe	25.0 km/h

Stabilisateurs

Type	Stabilisateurs pivotants
Système de stabilisation	Détection de la pression au sol. Mise à niveau automatique.

Poids

Poids (à vide)	14400 kg
----------------	----------

Moteur

Marque / Modèle	DEUTZ TCD 3.6 L4
Conformité	Stage V
Puissance nominale (ISO 14396)	55 kW (75 hp) @ 2,200 rpm
Couple maxi	405 Nm @ 1,300 rpm
Nombre de cylindres	4.0
Cylindrée	3.60 L

Circuit hydraulique

Débit de la pompe	70.00 L/min
Réglage du clapet de sécurité principal	270.00 bar
Distributeur (flèche et tourelle)	Électroproportionnelle avec répartition de débit

Système d'entraînement

Transmission	Hydrostatique à régulation électronique/4 roues directrices
Entraînement principal	Pompe à cylindrée variable à commande électronique. Moteur à course variable. Boîte de vitesses à 2 rapports

Traction

Pneus standard	445/65 R19,5
Force de remorquage	74.00 kN
Pente franchissable	53.00 %

Essieux et freins

Type d'essieu	Essieux à bain d'huile avec réducteurs planétaires
Essieu arrière	Oscillation et direction avec verrouillage hydraulique
Essieu avant	Direction
Frein de service	Freins multidisques immergés à fonctionnement hydraulique sur chaque essieu
Frein de stationnement	Hydraulique avec action négative

Direction

Modes de direction	3 modes de direction avec réalignement semi-automatique des roues. 2 roues directrices/4 roues directrices/Crabe
Rayon de braquage aux fourches	4 m

Contenances

Réservoir de carburant	175.00 L
Adblue	10.00 L
Réservoir hydraulique	165.00 L

Environnement

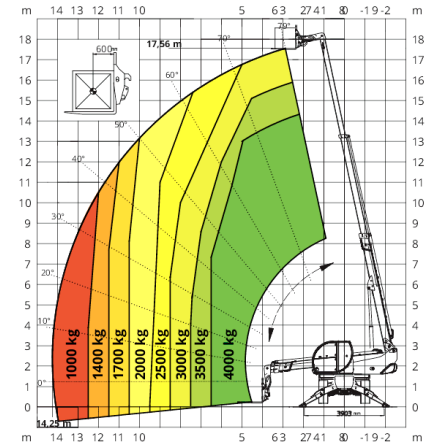
Puissance sonore pour l'opérateur (LpA) (EN 12053)	74 dB(A)
Niveau de puissance sonore (LWA)	104 dB(A)
Vibrations globales du corps (ISO 2631-1) :	0.42 ms ⁻²
Vibrations main / bras (ISO 5349-1)	0.41 ms ⁻²

Normes

Conformité aux normes	EN 1459-2: chariots à portée variable rotatifs. EN 13000: grues hydrauliques. EN 280: plates-formes élévatrices mobiles de personnel. Cabine FOPS/ROPS. EU 2016/1628: émissions polluantes des moteurs.
-----------------------	---

Abaque de charge

360° LOAD CHART
ON FULLY EXTENDED STABILIZERS



Dimensions - mm

