



Bobcat[®]

One Tough Animal[®]

PELLES COMPACTES

E50z, E55z, E60

0-1t | 1-2t | 2-3t | 3-4t | 4-6t | 6-10t



ONE TOUG ANIM

► NOTRE MISSION

Nous aidons les opérateurs à en faire plus, même dans les situations les plus éprouvantes et dans les espaces restreints. Là où nos clients expriment un besoin, nous leur fournissons les moyens.

INTRODUCTION

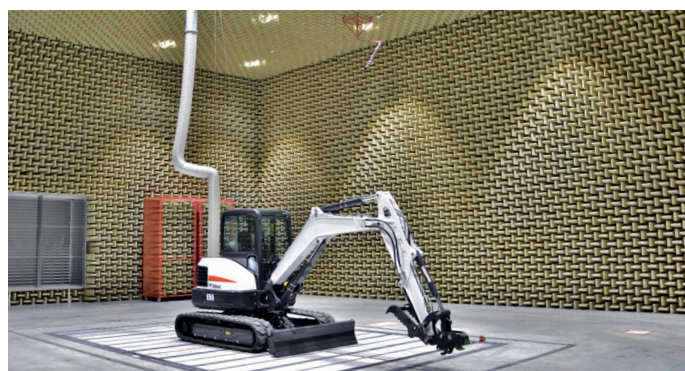


► L'HISTOIRE DE BOBCAT

En 1958, la société Melroe Manufacturing Company présente une chargeuse frontale compacte qui évolue rapidement pour devenir le modèle M400, la première véritable chargeuse compacte sur pneus au monde. L'entreprise adopte bientôt le nom de marque Bobcat aujourd'hui célèbre dans le monde entier et dont le succès a participé à l'évolution du secteur des machines de chantier compactes.

► CENTRE D'INNOVATION DE DOBRŮŠ

Toutes les nouvelles technologies et machines sont testées de façon rigoureuse afin de pouvoir répondre à tous les besoins, même dans les conditions les plus difficiles.



► BOBCAT AUJOURD'HUI

Depuis le lancement en 1984 de ses pelles compactes à orientation sans déport, Bobcat ne cesse d'innover. Aujourd'hui, nos machines sont réputées pour la puissance qu'elles fournissent dès que nécessaire et leur simplicité d'utilisation.



PRÉCISION MÊME À PLEINE PUISSANCE

► PERFORMANCES ET CONFORT

La conception des pelles compactes Bobcat est centrée sur l'opérateur et offrent une solution à tous vos besoins professionnels en alliant performances, commandes fluides et intuitives, et confort suprême.



Jusqu'à cinq conduites AUX pour contrôler les accessoires les plus perfectionnés

Kit de manutention en option

Sélection de systèmes de raccord montés en usine

Inverseur AUX1 pour maintenir le raccord rapide AUX1 libre pour toute connexion d'accessoire

Lumière LED avec acheminement protégé du faisceau

Protection renforcée des vérins de flèche

Climatisation automatique et climatisation standard en option

Bouton coupe-batterie accessible de l'extérieur

Points d'arrimage intégrés à la tourelle et au châssis inférieur pour un transport aisé

Conception autonettoyante de la lame avec dispositif de flottement et réglage de l'angle en option



► MANIABILITÉ SUPÉRIEURE

Grâce aux commandes intuitives et personnalisables, vous aurez l'impression que le groupe de travail n'est que l'extension de vos mains !



► STABILITÉ RASSURANTE

Vous pouvez compter sur une stabilité à 360° en toute situation, même lors de fouilles sur le côté ou de la manutention de charges lourdes.



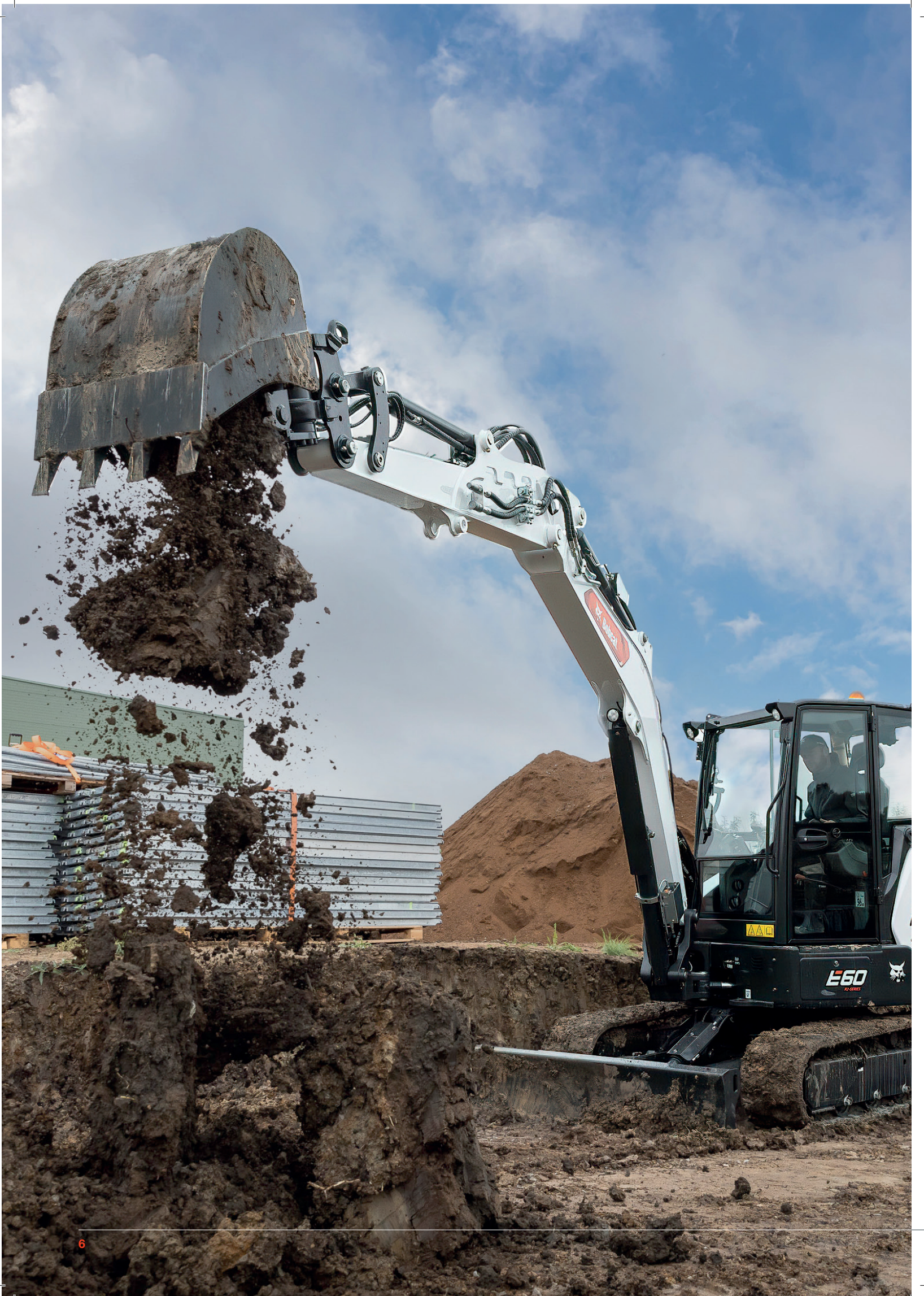
► PERFORMANCE ET PRODUCTIVITÉ

La puissance de fouille à l'état pur permet d'effectuer le travail à une vitesse inégalée, pendant les grosses opérations de fouille ou le creusement rapide de tranchées.



► POLYVALENCE GRÂCE À DE MULTIPLES OUTILS

Pour transporter et utiliser facilement plusieurs outils grâce à un maximum de 5 alimentations auxiliaires et l'option de commande de circuit auxiliaire commutable avancée (A-SAC).



PERFORMANCES

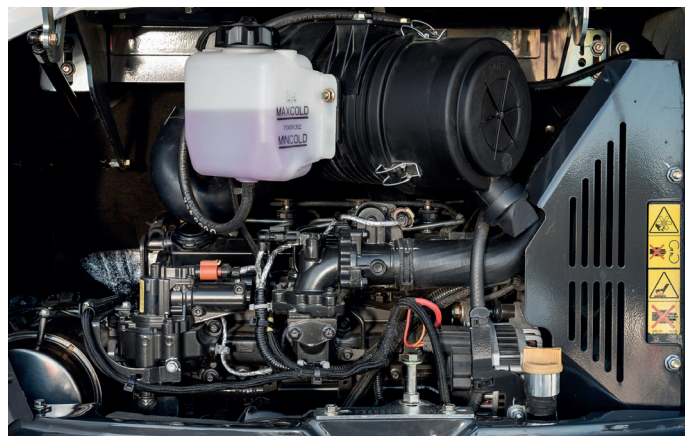


► SOUPLESSE DE FONCTIONNEMENT

Désormais, une combinaison exceptionnelle de hautes performances Bobcat, de la meilleure contrôlabilité de sa catégorie et de commandes intuitives s'allie à un circuit hydraulique de pointe pour une précision sans précédent et une consommation de carburant réduite.

► FIABILITÉ DES MOTEURS

Les moteurs Bobcat D18 et D24, éprouvés et utilisés dans des milliers de machines Bobcat dans le monde entier, sont désormais dans une nouvelle version conforme Stage V, avec des caractéristiques de performances améliorées.



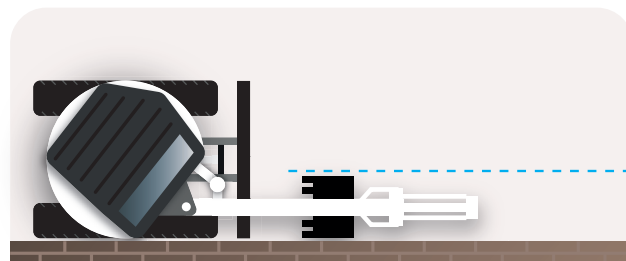
DE LA PUISSANCE, DÈS QUE NÉCESSAIRE

► ORIENTATION SANS DÉPORT – E50z, E55z

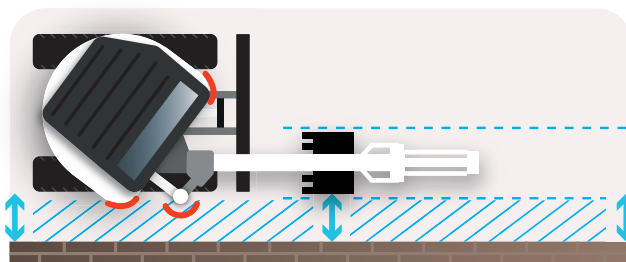
Le concept d'orientation sans déport (ZHS) de Bobcat améliore la fonctionnalité ZTS (orientation sans déport arrière), qui permet aux opérateurs de travailler à proximité immédiate de murs. Il protège les coins avant de la tourelle avant qui tournent dans la couronne d'orientation et élimine la protubérance du vérin du déport de flèche pendant les opérations d'excavation parallèle.

► L'OUTIL IDÉAL POUR VOS TRAVAUX

Les professionnels savent combien il est important d'adapter leur équipement au travail à effectuer. La gamme Bobcat comprend une série d'options pour répondre aux besoins de chaque tâche. Alors que les modèles classiques présentent un faible porte-à-faux par rapport au profil des chenilles, les modèles à orientation sans déport éliminent complètement le porte-à-faux.



Orientation sans déport (ZHS)



Sans déport arrière (ZTS)

À L'INTÉRIEUR



► CONFORT TOUT AU LONG DE LA JOURNÉE

Profitez d'espace pour les jambes à l'intérieur de la cabine, d'un design intérieur ergonomique, d'un accès facile aux commandes essentielles et de caractéristiques optionnelles en matière de confort telles qu'un siège chauffant à dossier et appui-tête hauts.



► COMMANDES TACTILES



Écran tactile de 7 pouces en option avec Bluetooth, kit mains libres et diffusion de médias. Passage automatique en mode sombre par faible luminosité.

► CLIMATISATION COMPLÈTE



Travaillez confortablement par tout temps grâce à la climatisation automatique.

► ESPACE DE STOCKAGE POUR TOUT L'ESSENTIEL



Un design intérieur astucieux agrémenté de supports dédiés et d'espaces de rangement pour les objets quotidiens.



CONSTRUITES POUR DURER

► CONCEPTION EN QUÊTE DE PERFECTION

Profitez de finitions soignées : extérieur, capots, cabine, commandes et équipement de travail, jusqu'au dernier boulon et à la dernière vis. Le contrepoids robuste et les filetages ajoutent encore plus de protection pour tous les autres composants.

► UN ENTRETIEN EN TOUTE SÉRÉNITÉ

Grâce à des points d'entretien facilement accessibles, des pièces d'usure faciles à remplacer et des intervalles d'entretien prolongés (le premier après 500 heures), prendre soin de votre pelle Bobcat est simple comme bonjour.





► MACHINE IQ

Le système de communication sans fil BOBCAT® Machine IQ améliore le service d'assistance pour votre machine Bobcat.

- Système électronique de contrôle intégré durable
- Données mises à disposition de nos spécialistes pour le suivi de vos machines
- Maintenance optimisée en fonction des besoins de votre activité
- Temps de disponibilité optimisé avec les services basés sur les données

► GARANTIE STANDARD

La société Bobcat développe chaque machine selon les normes de qualité et de durabilité les plus strictes. C'est la raison pour laquelle notre garantie standard offre une couverture de 24 mois ou 2 000 heures de fonctionnement (en fonction de la première échéance atteinte).



PAS LE TEMPS POUR UNE IMMOBILISATION. CES MACHINES SUPPORTENT LES CONDITIONS LES PLUS DIFFICILES. JOUR APRÈS JOUR.



► EXTENSION DE GARANTIE PROTECTION PLUS

Profitez d'une sérénité totale avec l'extension de garantie Protection Plus®. Apportant le même niveau de protection que la garantie standard, Protection Plus reflète également les besoins et les attentes spécifiques des clients en offrant le choix en matière de durées et d'heures de fonctionnement annuelles. En fonction de vos besoins, vous pouvez bénéficier d'une couverture qui peut atteindre 5 ans ou 6 000 heures de fonctionnement du moteur. En outre, comme Protection Plus est transférable, vous pouvez compter sur une valeur de revente optimale.



► BOBCARE

Une machine qui dure longtemps, c'est d'abord un entretien correctement planifié. Et cet entretien protège également contre les coûts de réparation et les défaillances imprévues lorsque vous avez un besoin impérieux de votre machine.

- Limitez les risques en empêchant les grosses réparations et les pannes totales.
- Travailler plus en réduisant les temps d'arrêt et en augmentant votre productivité et votre rentabilité.

E50z

► COMPACTE ET PUISSANTE

Cette pelle compacte, légère et abordable, impressionne par sa puissance et son orientation sans déport.



E55z

► PERFORMANCES SUPÉRIEURES

La plus grande pelle compacte Bobcat, bénéficiant de la technologie d'orientation sans déport, représente un pas en avant en termes de stabilité et de puissance, avec un balancier long en option pour une plus grande cinématique de travail.



CHOISISSEZ VOTRE VERSION

E60

► PUISSANCE ET CONFORT MAXIMAUX

Le modèle E60, figure de proue du catalogue Bobcat, offre les meilleures caractéristiques en termes de performances, de stabilité et de confort, avec la plus grande cabine de sa catégorie et un puissant moteur de 55 ch.



► ELLE RELÈVE TOUS LES DÉFIS



ÉQUIPEMENT DE SÉRIE ET OPTIONS

	E50Z	E55z	E60
PERFORMANCES			
Translation à deux vitesses avec passage de vitesse automatique	✓	✓	✓
Circuit hydraulique auxiliaire (AUX1) réglable à double effet avec raccords rapides sur balancier	✓	✓	✓
Lame chasse-neige	–	•	•
Ralenti automatique	✓	✓	✓
Circuit AUX1 de retour direct au réservoir	•	•	•
Circuit hydraulique AUX2	•	•	•
Dispositif de flottement de lame	✓	✓	✓
Kit de vannes du godet (AUX3)	•	•	•
Ligne de retour de drain	•	•	•
Configuration compatible avec l'utilisation de pinces	✓	✓	✓
Pince avec vanne AUX1	•	•	•
Kit de contrôle de profondeur	•	•	•
Verrouillage double direction	✓	✓	✓
Surveillance du moteur et de l'hydraulique avec arrêt	✓	✓	✓
Conduites de raccords rapides hydrauliques (AUX5)	•	•	•
Balancier long avec contrepoids supplémentaire	–	–	•
Balancier long avec contrepoids lourd	–	•	•
Kit de manutention (vannes, OWD, anneau de levage)	•	•	•
Commandes proportionnelles intégrées aux manipulateurs pour le déport de flèche et le circuit hydraulique auxiliaire	✓	✓	✓
Débit hydraulique auxiliaire réglable	✓	✓	✓
Kit pour applications spéciales	•	•	•
Conduites pour interface inclinaison / attache rapide (AUX4) avec SAC	•	•	•
CABINE			
Écran de 5 pouces	✓	✓	✓
Autoradio avec fonctions Bluetooth et MP3	•	•	•
Cabine avec système confort (chauffage / ventilation / climatisation auto, écran tactile de 7 pouces)	–	•	•
Verrouillage de sécurité par relevage des consoles de commande	✓	✓	✓
Porte-gobelets	✓	✓	✓
Siège suspendu Deluxe en textile	•	•	•
Extincteur	•	•	•
Pédales repliables et ergonomiques	✓	✓	✓
Siège chauffant en textile avec appui-tête	•	•	•
Avertisseur sonore	✓	✓	✓
Commandes hydrauliques par manipulateur	✓	✓	✓
Démarrage sans clé	•	•	•
Ceinture de sécurité à enrrouleur	✓	✓	✓
Compartment de rangement	✓	✓	✓
Siège suspendu en vinyle à dossier haut	✓	✓	✓
Boîte à outils	✓	✓	✓
Cabine TOPS / ROPS / FOPS*	✓	✓	✓

• = en option ✓ = de série

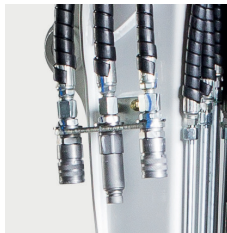
	E50Z	E55z	E60
FEUX ET GYROPHARE			
Gyrophare	•	•	•
Feux de travail à LED sur la flèche et l'avant de la cabine	✓	✓	✓
Feu de travail à LED sur l'arrière de la cabine	•	•	•
DIVERS			
Coupe-batterie	✓	✓	✓
Galets à double flasque		✓	✓
Alarme sonore de réservoir plein	✓	✓	✓
Rétroviseurs gauche / droite	•	•	•
Machine IQ (télématique)	✓	✓	✓
Pompe de remplissage			•
Alarme de déplacement	•	•	•
Arrimage de la tourelle	✓	✓	✓
Garantie : 24 mois ou 2 000 heures (au premier terme atteint)	✓	✓	✓
CHENILLES			
Chenilles de 350 mm	✓	–	–
Chenilles de 400 mm	–	✓	✓
Tension automatique des chenilles	•	•	•
Chenilles segmentées	–	•	•
Chenilles en acier	•	•	•



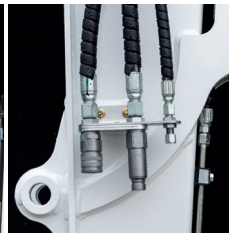
*Structure de protection contre le retournement (ROPS) conforme aux exigences de la norme ISO 3471.
Structure de protection contre le basculement (TOPS) conforme aux exigences de la norme ISO 12117.
Structure de protection contre la chute d'objets (FOPS) conforme aux exigences de la norme ISO 3449.

► PERSONNALISEZ VOTRE MACHINE

Tout le monde voudrait ajouter une fonctionnalité particulière ou donner une touche personnelle à sa machine. Faites votre choix dans la longue liste d'options disponibles et personnalisez votre pelle compacte selon vos besoins.



Circuit hydraulique aux. (AUX1) sur le balancier



Circuit hydr. aux. (AUX2) avec conduite de vidange



Écran de 7 pouces



Siège suspendu Deluxe en textile



Pompe à carburant électrique



Extincteur



Contrepoids supplémentaire



Lame chasse-neige



Climatisation automatique



Contrepoids lourd



Barre d'éclairage à LED



Balancier long



Gyrophare avec feu arrière



Autoradio avec fonctions Bluetooth et MP3



Pince avec inverseur AUX1



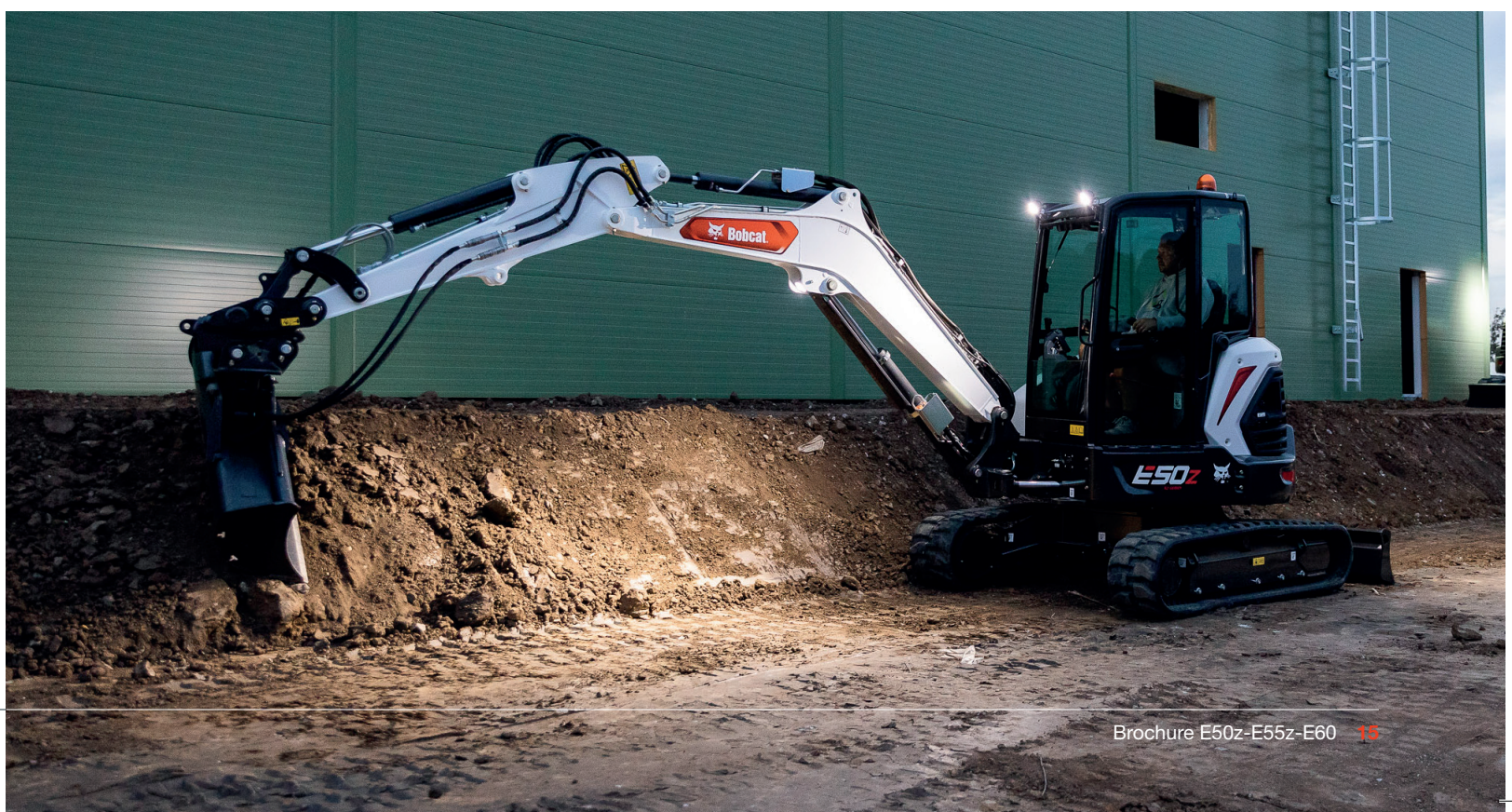
Chenilles en acier



Chenilles segmentées



Cabine TOPS / ROPS / FOPS avec chauffage



PORTE-OUTIL COMPLET

▶ ACCESSOIRES BOBCAT

Choisissez vos accessoires et outils Bobcat pour gagner en polyvalence et en efficacité.

- Le plus grand choix d'accessoires du secteur
- Tirez le meilleur de votre machine Bobcat.
- Des structures et des composants robustes pour travailler encore plus dur.
- Encore plus de sérénité grâce à la garantie de 12 mois qui accompagne chaque accessoire Bobcat d'origine.



Marteaux hydrauliques



Tondeuse à fléaux

▶ ACCESSOIRES

Général

- Broyeur rotatif
- Marteaux hydrauliques
- Pince hydraulique
- Plaque de compactage
- Système de guidage laser
- Tarières
- Tondeuses à fléaux

Godets

- Godets à claire-voie
- Godets à glaise
- Godets basculants
- Godets de fouille
- Godets de nivelage

Raccords

- Attache rapide hydraulique Bobcat à verrouillage sur axes
- Raccord rapide Klac modèle E
- Raccord rapide hydraulique (HS03)
- Raccord rapide hydraulique (HS03) avec fonction de cavage
- Raccord rapide mécanique (MS03)
- Raccord rapide mécanique (MS03) avec fonction de cavage



Pince hydraulique



Godets basculants



Godets à claire-voie



Godets à glaise



Tarières



Attache à verrouillage sur axe



Attache inclinable



Plaque de compactage

La compatibilité réelle des accessoires peut varier en fonction des différentes configurations des machines. Consultez votre concessionnaire pour en savoir plus sur les compatibilités.

PORTE-OUTIL COMPLET



► POLYVALENCE

Jusqu'à cinq circuits auxiliaires hydrauliques indépendants :

- AUX1 – standard
- AUX2 – fonctions de support (rotation)
- AUX3 – benne preneuse (répartition du godet)
- AUX4 – commande du raccord de cavage
- AUX5 – commande du raccord hydraulique

Nouveau système de commande auxiliaire commutable (SAC) permettant de personnaliser le mode de commande et d'ajuster la configuration optimale des accessoires (partie intégrante de l'option AUX4)

Selectable 
Auxiliary
 Control

CARACTÉRISTIQUES TECHNIQUES

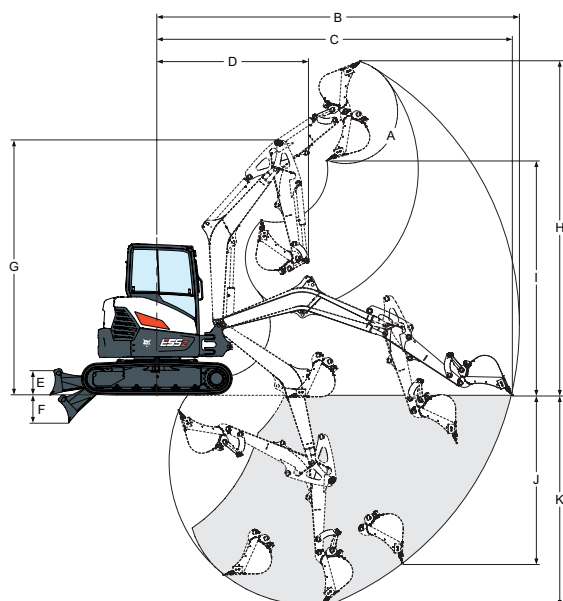
CARACTÉRISTIQUES TECHNIQUES			
	E50z	E55z	E60
POIDS			
Poids en ordre de marche	4 975 kg	5 346 kg	5 589 kg
Poids supplémentaire de la cabine avec système de chauffage / ventilation / climatisation	19 kg	19 kg	19 kg
Poids supplémentaire pour le balancier long		229 kg*	21 kg
Poids supplémentaire du contrepoids supplémentaire			239 kg
Poids supplémentaire pour lame de remblayage d'angle		176 kg	176 kg
Poids supplémentaire des chenilles en acier	125 kg	125 kg	125 kg
Pression au sol avec chenilles en caoutchouc	35,41 kPa	30 kPa	31,8 kPa
MOTEUR			
Marque / Modèle	Bobcat 1,8 L, 97/68 CE Stage V	Bobcat 1,8 L, 97/68 CE Stage V	Bobcat 2,4 L, 97/68 CE Stage V
Carburant	Diesel	Diesel	Diesel
Nombre de cylindres	3	3	4
Cylindrée	1,79 l	1,79 cm ³	2,39 cm ³
Puissance nette maxi (ISO 9249)	31,3 kW	36,4 kW	41 kW
Couple net maxi (ISO 9249)	155 Nm	180 Nm	190 Nm
CIRCUIT HYDRAULIQUE			
Type de pompe	Simple pompe à pistons à cylindrée variable et pompes à engrenages		
Débit de la pompe à pistons	99 l/min	138,6 l/min	138,5 l/min
Pression de sécurité du groupe de travail	250 bars	250 bars	270 bars
Pression de sécurité secondaire de la flèche (extrémités base et tige du vérin)	290-290 bars	290-290 bars	310 bars
Débit auxiliaire (AUX1)	78,2 l/min	80,5 l/min	85,7 l/min
Débit auxiliaire (AUX2)	46,6 l/min	47,4 l/min	45,4 l/min
PERFORMANCES			
Force d'arrachement au balancier (ISO 6015)	22 171 N	30 993 N	33 472 N
Force d'arrachement au balancier long (ISO 6015)	-	26 301 N	28 405 N
Force d'arrachement au godet (ISO 6015)	37 744 N	44 297 N	47 841 N
Vitesse de déplacement, petite vitesse	2,8 km/h	2,9 km/h	2,9 km/h
Vitesse de déplacement, grande vitesse	5,5 km/h	4,6 km/h	4,9 km/h
SYSTÈME D'ORIENTATION			
Déport de flèche à gauche	75°	75°	75°
Déport de flèche à droite	50°	50°	50°
Vitesse d'orientation	8,7 tr/min	9,3 tr/min	8,9 tr/min
CONTENANCES			
Circuit de refroidissement	7,6 l	7,6 l	9,5 l
Huile moteur avec filtre	6,3 l	6,3 l	9,8 l
Réservoir de carburant	72 l	72 l	72 l
Réservoir hydraulique	15,1 l	15,1 l	15,1 l

* poids supplémentaire du balancier long y compris contrepoids lourd

Certaines caractéristiques techniques reposent sur des calculs techniques et non pas sur des mesures réelles. Les caractéristiques techniques sont données à titre de comparaison uniquement et sont susceptibles d'être modifiées sans préavis. Les caractéristiques techniques de votre équipement Bobcat peuvent varier en raison de variations normales dans la conception, la fabrication, les conditions d'utilisation et d'autres facteurs. Les images associées aux unités Bobcat peuvent représenter un équipement non standard.

CARACTÉRISTIQUES TECHNIQUES

► CINÉMATIQUE DE TRAVAIL

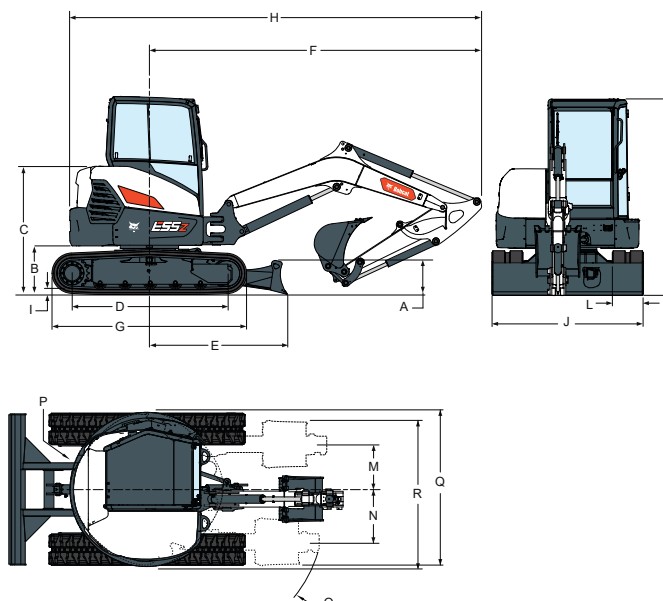


CINÉMATIQUE DE TRAVAIL

	E50z	E55z	E60
A	186°	186°	186°
B	6 056	5 983	5 958
B*		6 361	6 336
C	5 922	5 843	5 822
C*		6 232	6 209
D	2 593	2 541	2 436
D*		2 638	2 533
E	370	390	390
F	502	547	547
G	4 195	4 273	4 390
H	5 499	5 513	5 630
H*		5 768	5 885
I	4 015	4 008	4 126
I*		4 263	4 381
J	2 462	2 485	2 561
J*		2 878	2 942
K	3 553	3 434	3 537
K*		3 834	3 937

Unité : mm
* balancier long

► DIMENSIONS



DIMENSIONS

	E50z	E55z	E60
A	373	422	422
B	608	627	637
B*		634	627
C	1 640	1 659	1 660
D	1 803	2 004	2 004
E	1 692	1 784	1 784
F	4 250	4 300	4 278
G	2 276	2 523	2 523
H	5 395	5 561	5 543
H*		5 558	5 541
H**			5 612
I	25	24	24
J	1 959	1 959	1 959
K	2 546	2 566	2 551
L	350	400	400
M	527	586	473
N	872	872	730
O	2 075	2 112	1 965
O*			2 053
P	1 035	1 000	1 265
P*		1 071	
P**			1 335
Q	2 016	1 976	2 243
Q*		2 046	
Q**			2 307
R	2 006	1 881	2 020
R*		2 035	
R**			2 066

Unité : mm
* balancier long
** balancier long et contrepoids lourd

POSSIBILITÉS DE FINANCEMENT

FINANCEMENT SUR 24, 36 OU 48 MOIS*

Profitez de nos programmes de financement sur 24, 36 ou 48 mois avec possibilité de taux à 0 % et améliorez l'état de votre trésorerie. Renseignez-vous auprès de votre concessionnaire afin de connaître les possibilités de financement disponibles.

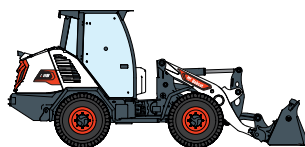
100 MACHINES / 150 FAMILLES D'ACCESSOIRES / 1 TOUGH ANIMAL



CHARGEUSES COMPACTES SUR PNEUS



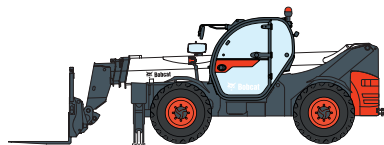
CHARGEUSES COMPACTES SUR CHENILLES



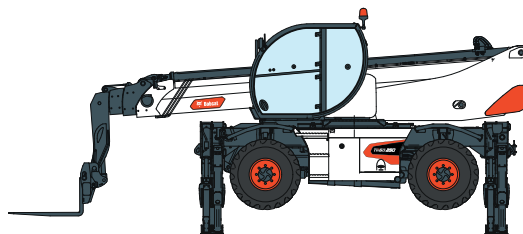
CHARGEUSES ARTICULÉES



CHARGEUSES ARTICULÉES LÉGÈRES



TÉLESCOPIQUES



TÉLESCOPIQUES ROTATIFS



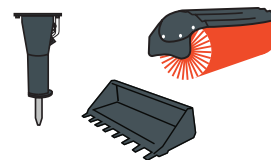
GAMME DE COMPACTAGE



MINI-CHARGEUSE SUR CHENILLES



PELLES COMPACTES



ACCESSOIRES



Bobcat®



Bobcat est une filiale du Groupe Doosan. Doosan, leader mondial spécialisé dans les équipements de construction, les solutions dédiées à l'eau et à l'énergie, les moteurs et l'ingénierie, est au service de ses clients et des collectivités depuis plus d'un siècle. | Bobcat et le logo Bobcat sont des marques déposées de Bobcat Company aux États-Unis et dans d'autres pays. ©2021 Bobcat Company. Tous droits réservés.

www.bobcat.com

©2021 BOBCAT B4501852-FR (10-21)

*Les possibilités de financement peuvent varier selon les pays et les concessionnaires. Renseignez-vous auprès de votre concessionnaire pour connaître les possibilités de financement actuelles. Offre soumise à certaines conditions.



Doosan Bobcat EMEA, U Kodetky 1810, 263 12 Dobříš, République tchèque