



S770 - T770 - A770 | Chargeuses de nouvelle génération



POWER
meets
COMFORT
BY BOBCAT



Puissance et confort

La nouvelle génération de chargeuses Bobcat 770 est visiblement différente – et cette différence est encore plus frappante sur le terrain. Entièrement redessinées, elles offrent également plus de puissance et des performances hydrauliques supérieures. Avec elles, vous travaillerez davantage, mieux et plus vite.

Conçue pour offrir une polyvalence maximale, la S770 avec sa vaste gamme d'accessoires excelle dans les applications les plus diverses, des chantiers du bâtiment aux travaux d'aménagement paysager, en passant par la démolition, l'exploitation forestière, l'agriculture et l'entretien des routes.



■ 3 chargeuses compactes au service de votre productivité

Force de traction accrue : poussez et creusez avec plus de force que jamais, et abattez plus de travail dans la journée.

Système hydraulique plus efficace : avec leur système standard à pression et débit accrus, les chargeuses 770 exploitent pleinement leurs nombreux accessoires.

Système de refroidissement plus performant : un nouveau ventilateur à haut rendement assure une capacité de refroidissement supérieure pour que nos chargeuses puissent travailler en continu au maximum de leurs performances.

Moteur plus puissant : moteur Kubota turbocompressé, développant 92 CV (68,6 kW) pour accroître votre productivité.

Contenance de carburant accrue : le nouveau réservoir additionnel porte la contenance totale à 126 L et permet ainsi 25 % de temps de travail supplémentaire entre deux ravitaillements.

Restez en prise !

La T770 sera votre meilleur choix si vous voulez travailler par tous les temps et affronter des conditions de terrain extrêmes. Elle offre à la fois plus de force de poussée, plus de stabilité et une pression au sol plus faible qu'une chargeuse sur pneus. Avec la T770, vous accomplirez de nombreuses tâches en un temps record, qu'elles relèvent de l'aménagement paysager, du nivelage, de l'exploitation forestière ou du terrassement.

Sa transmission sans entretien, ainsi que ses barbotins et ses galets en acier forgé, garantissent une disponibilité maximale.

Options de confort et options de performance

La suspension Roller Suspension™ et la translation à 2 vitesses ne sont que quelques-unes des nombreuses options disponibles.



■ Une robustesse légendaire

Grâce à une conception soigneusement étudiée, qui allie robustesse de la structure et protection des composants, les chargeuses Bobcat surclassent leurs concurrentes par leurs performances, leur confort et leur fiabilité, tout en restant les plus faciles et les plus rapides à entretenir.

- Châssis inférieur dépassant de la porte arrière pour une meilleure protection de l'arrière de la machine
- Raccords rapides intégrés dans le bras de levage gauche
- Les flexibles hydrauliques à l'arrière de la machine sont acheminés par l'intérieur du châssis pour une protection optimale.

Le train de galets suspendus Roller Suspension™ accroît le confort de l'opérateur et réduit les contraintes subies par la machine. Sa construction tout acier, simple et robuste, est conçue pour résister aux conditions extrêmes et aux environnements agressifs. Il assure disponibilité maximale et réduction des réparations coûteuses.



**ROLLER
SUSPENSION**

Quatre roues directrices pour une conduite toute en finesse

La nouvelle A770 est la seule chargeuse compacte du marché à pouvoir passer d'une direction à quatre roues concentriques, respectueuse du gazon, à une direction par contre-rotation ultramaniable, en un instant et en appuyant simplement sur un contacteur.

Si vous devez travailler sur des pelouses ou autres surfaces sensibles, la A770 sera votre partenaire idéale : aussi puissante et productive que précise et discrète.



Avec sa force de levage accrue, sa portée supérieure et son système hydraulique plus puissant, la A770 se distingue par des performances plus élevées que jamais :

- Levage vertical à 3,35 m pour charger facilement les camions à benne haute
- 87,1 L/min de débit hydraulique standard et 151 L/min avec le système à cumul de débit
- Pression de service de 341 bars pour une puissance à la hauteur des tâches les plus exigeantes



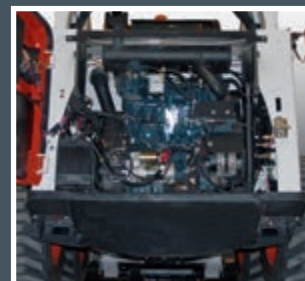
■ Accès sans égal aux points de contrôle et d'entretien

Grâce à la porte arrière à ouverture totale et au moteur transversal, toutes les opérations de contrôle et d'entretien courant s'effectuent par un seul côté.

Il suffit en outre de relever la cabine pour accéder à l'ensemble du système hydraulique. L'accessibilité est sans équivalent, qu'il s'agisse d'entretiens courants ou d'interventions plus approfondies.

- Refroidisseur hydraulique et radiateur moteur particulièrement faciles à nettoyer
- Accès aisé à tous les composants
- Filtration hydraulique renforcée (de 90 à 10 microns)

- Acheminement optimisé des flexibles ne recourant qu'à des raccords droits
- Jauge transparente pour le niveau d'huile hydraulique
- Préfiltre d'air moteur à haute performance
- Courroie de transmission à tendeur automatique et courroies pré-tensionnées sans entretien pour les périphériques moteur



Confort de haut niveau

■ Cabine pressurisée pour un plus grand confort de l'opérateur

Bobcat se démarque avec les meilleures cabines du marché. Elles offrent un espace intérieur sans pareil, des niveaux de bruit et de vibrations particulièrement bas et la meilleure visibilité de leur catégorie.

- Espace intérieur accru de 10 %
- Porte entièrement vitrée agrandie de 45 % pour faciliter l'entrée et la sortie de la cabine et élargir le champ de vision
- Nouveau siège suspendu entièrement réglable
- Manipulateurs intégrés aux accoudoirs du siège (option)



Les nouvelles chargeuses Bobcat reçoivent une cabine pressurisée d'un confort sans équivalent dans cette catégorie. Le pourtour de la porte est garni d'un nouveau joint monobloc qui vient s'encaster dans un logement spécial de façon à empêcher toute infiltration de poussière ou de terre. L'insonorisation a été particulièrement soignée pour un confort maximal de l'opérateur.



Radio stéréo compatible MP3 (option), prise auxiliaire 12 V, manipulateurs SJC (option)



Tableau de bord Deluxe avec écran couleur interactif (option)



Siège suspendu grand confort, entièrement réglable



Chauffage/ventilation/climatisation (option)

	S770	T770	A770
Performances			
Capacité opérationnelle nominale (ISO 14397-1)	1569 kg	1611 kg	1550 kg
Charge de basculement (ISO 14397-1)	3137 kg	4602 kg	3100 kg
Débit hydraulique	87,1 L/min	87,1 L/min	87,1 L/min
Débit hydraulique (avec option cumul de débit)	151 L/min	151 L/min	151 L/min
Pression max. aux raccords rapides	238-245 bars	238-245 bars	238-245 bars
Vitesse de translation max. (petite vitesse)	11,4 km/h	10,6 km/h	11,4 km/h
Vitesse de translation max. (grande vitesse)	19,8 km/h	17,2 km/h	19,8 km/h

Moteur	
Marque / Modèle	Kubota / V3800-DI-T-E3
Carburant / Refroidissement	Diesel / Liquide
Puissance max. à 2400 tr/min	68,6 kW (92 CV)
Couple à 1600 tr/min (SAE J1995)	315 Nm
Nombre de cylindres	4
Cylindrée	3769 cm ³

Poids	
Poids opérationnel	4162 kg 4683 kg 4291 kg

Commandes	
Direction	Direction et vitesse commandées par deux leviers ou deux manipulateurs (option)
Fonctions hydrauliques de levage et de cavage	Pédales séparées, commandes ACS, commandes AHC ou manipulateurs SJC, au choix

Circuit hydraulique auxiliaire avant (standard)	Contacteur sur la poignée (ou le manipulateur) côté droit
---	---

Système de transmission	
Transmission	Pompes à pistons hydrostatiques en tandem, variables en continu, alimentant deux moteurs hydrostatiques entièrement réversibles

Contenances			
Circuit de refroidissement avec chauffage	14,4 L	18,5 L	18,5 L
Circuit de refroidissement sans chauffage	-	15,1 L	15,1 L
Huile moteur avec filtre	11,4 L	11,4 L	11,4 L
Réservoir de carburant	124,2 L	134,8 L	109 L
Réservoir hydraulique	11,4 L	11,4 L	11,4 L
Contenance circuit hydraulique/hydrostatique	36 L	36 L	36 L

Environnement			
Pression acoustique LpA (Directive UE 2006/42/CE)/(incertitude)	83,1 dB(A) - 2,5 dB(A)	84,8 dB(A) - 2,5 dB(A)	84,8 dB(A) - 2,5 dB(A)
Puissance sonore LWA (Directive UE 2000/14/CE)	102 dB(A)	104 dB(A)	102 dB(A)
Vibrations globales du corps (ISO 2631-1)/(incertitude)	1,12 m/s ² - 0,448 m/s ²	0,91 m/s ² - 0,455 m/s ²	0,86 m/s ² - 0,43 m/s ²
Vibrations transmises par la main (ISO 5349-1)	1,57 m/s ²	1,83 m/s ²	0,92 m/s ²

Equipement de série	
S770 / A770	T770
Translation 2 vitesses	Chenilles caoutchouc 450 mm - profil en C
Pneus Bobcat usage intensif, 12 x 16,5 - 12 plis	

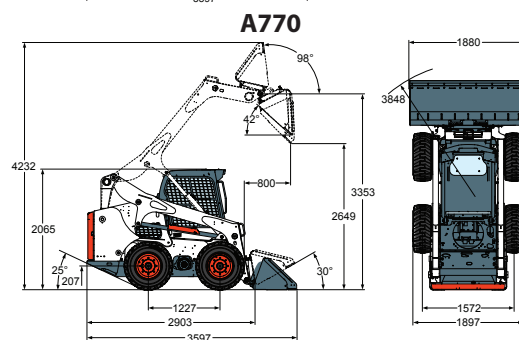
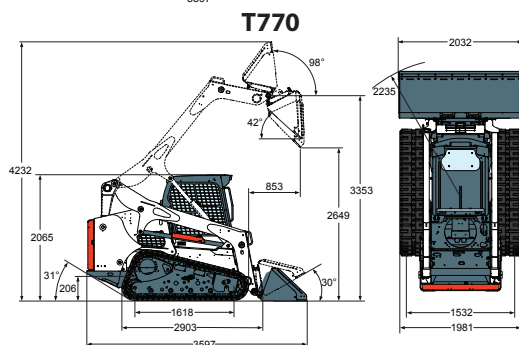
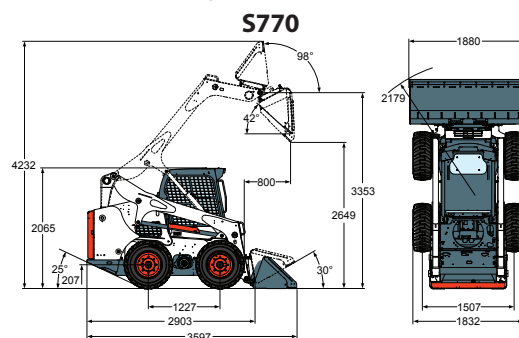
Options	
S770 / T770 / A770	
Tableau de bord Deluxe	Roller Suspension™ (T770)
Cabine fermée avec chauffage	Translation 2 vitesses (T770)
Cabine fermée avec chauffage et climatisation	
Système hydraulique à cumul de débit	
Bob-Tach™ hydraulique	
Commandes ACS (Pédales / Poignées)	
Commandes manuelles (AHC)	
Commandes aux manipulateurs commutables (SJC)	
Pneus Bobcat usage intensif 12 x 16,5 - 12 plis (jantes déportées seulement sur S770)	
Pneus Bobcat super larges 33 x 15,5-16,5 - 12 plis (jantes déportées seulement sur S770)	
Pneus Bobcat usage extrême, 12 x 16,5 - 12 plis	
Pneus Bobcat usage extrême, 12 x 16,5 - 12 plis, gonflés mousse	
Pneus Bobcat Solid Flex 12 x 16,5 - 12 plis	
Pneus Bobcat sable et gazon 33 x 15,5-16,5 - 12 plis (A770)	

Accessoires

Balayeuse orientable	Fourches à palettes hydrauliques
Tarière	Fourches à palettes renforcées
Fourche à balles	Raboteuse
Lame chasse-neige	Scarificateur
Lame niveleuse	Décapeuse
Débroussailleuse Brushcat	Turbine à neige / Lame de déneigement en V
Scie à broussaille	Dériveur de gazon
Godets	Râteau motorisé
Godet « 4 en 1 »	Epanneur de sel et de sable
Pompe à béton	Stabilisateurs arrière
Lame transplanteuse	Dessoucheuse
Lame de remblayage	Balayeuse à godet collecteur
Tombereau	Cultivateur rotatif
Débroussailleuse à fléaux	Transplanteuse d'arbres
Débroussailleuse forestière	Roue de compactage
Fourche utilitaire	Trancheuse
Niveleuse	Fourches / Châssis utilitaire
Grappin industriel / utilitaire	Rouleau vibrant
Marteau hydraulique	Kit d'arrosage
Râteau égalisateur	Scie à roche
Râteau ramasse-pierres	Broyeuse de branches
Tondeuse de finition	Balai pousseur

Dimensions

Toutes les dimensions sont exprimées en mm.



www.bobcat.eu



Bobcat®

Les caractéristiques peuvent être modifiées sans préavis. Les produits Bobcat présentés en illustration ne sont pas toujours des modèles standard.