



**Bobcat**<sup>®</sup>

*One Tough Animal*<sup>®</sup>

CHARGEUSES COMPACTES SUR PNEUS

**S450 | S510 | S530 | S550 | S590**

Série K | Série M | Série R

🌐 Europe



# ONE TOUG ANNIM

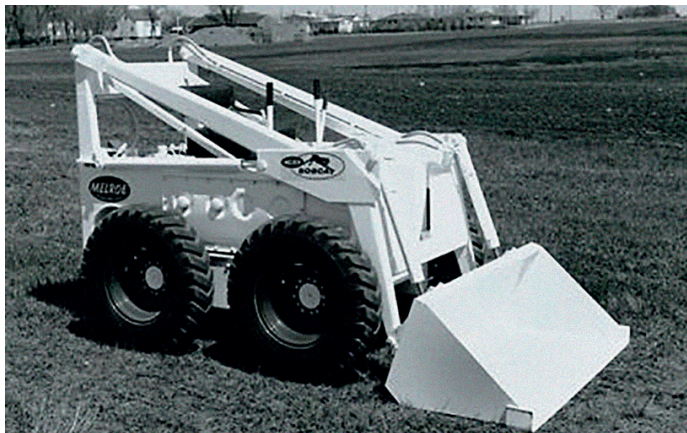
---

## ► NOTRE MISSION

Avec nos produits, les opérateurs peuvent en faire plus, même dans les conditions les plus difficiles et les situations les plus complexes. Là où nos clients expriment un besoin, nous leur fournissons les moyens.



# INTRODUCTION



## ► À PROPOS DE BOBCAT

En 1958, la société Melroe Manufacturing Company présentait son premier modèle de chargeuse compacte, qui a par la suite évolué pour devenir le modèle M400, la première chargeuse compacte au monde. Cette entreprise a rapidement adopté le désormais célèbre marque « Bobcat » et la réussite qu'elle a connue a ouvert la voie au secteur des machines compactes que nous connaissons aujourd'hui.

## ► CENTRE D'INNOVATION DE DOBŘIŠ

Toutes les nouvelles technologies et machines sont testées de façon rigoureuse afin de pouvoir répondre à tous les besoins, même dans les conditions les plus difficiles.



## ► BOBCAT AUJOURD'HUI

En plus de 60 ans de travail acharné à construire et à optimiser les chargeuses les plus connues au monde, nous avons mis sur le marché plus d'un million de machines. Nos chargeuses sont synonymes de hautes performances, de fiabilité et de confort.



# CONÇU POUR L'OPÉRATEUR

## ► PUISSANCE ACCRUE DANS UN FORMAT COMPACT

La série M de Bobcat assure un niveau inégalé de performances et de portabilité avec ses moteurs Phase V, qui assurent un haut niveau de confort de l'opérateur, disposent de commandes intuitives et offrent une disponibilité maximale de par leur conception robuste.

Cabine fermée et pressurisée avec chauffage et climatisation

Protection ROPS/FOPS

Commandes aux manipulateurs commutables (SJC)

Cumul de débit en option

Bob-Tach™ hydraulique en option

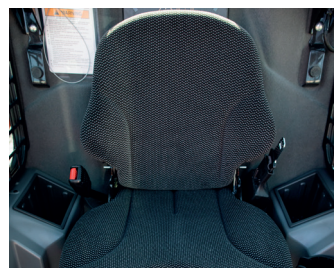
Plus de 100 accessoires pour différents types d'opérations  
**P. 16**

Mise à niveau du godet



## ► TAILLE COMPACTE

Facile à transporter et capable d'opérer facilement dans les espaces confinés.



## ► CONFORT INÉGALÉ

Cabine pressurisée pour éviter toute intrusion de poussière, climatisation en option et plusieurs choix de sièges.

**P. 8**

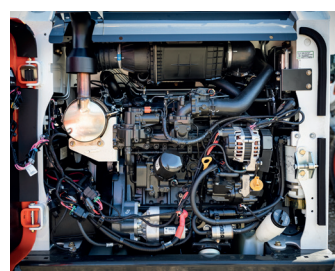




► **UN MAXIMUM DE TEMPS PRODUCTIF**

Une conception fiable et éprouvée, avec maintenance aisée, basée sur plus de 60 ans d'innovation.

**P. 10**



► **PUISSANCE ET EFFICACITÉ**

Utilisation facile et faible consommation de carburant avec les moteurs à couple élevé.

**P. 7**







# PERFORMANCES

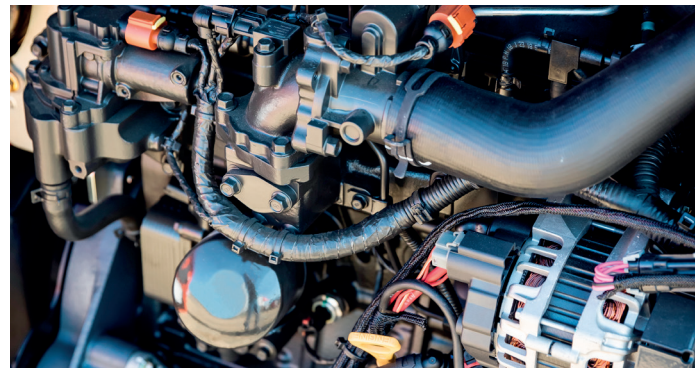


## ► HAUTES PERFORMANCES AU BOUT DES DOIGTS

Avec les différentes fonctionnalités avancées comme le cumul de débit pour les différents accessoires, le système de suspension automatique pour plus de confort et moins de perte ou le ventilateur réversible pour les travaux dans les environnements poussiéreux.

## ► NOUVEAUX MOTEURS PHASE V

Combinant puissance et compacité, les nouveaux moteurs Bobcat Phase V redéfinissent les attentes avec 37 % de couple en plus à bas régime, la récupération rapide après surcharge et une consommation de carburant réduite.



# CONFIGURATION DE LEVAGE EN FONCTION DE VOS BESOINS

## ► LEVAGE RADIAL

La solution économique, idéale pour les accessoires au niveau du sol, avec capacité de levage de base pour les travaux quotidiens.



## ► LEVAGE VERTICAL

Hauteur de levage plus importante, portée avant augmentée et capacité de levage plus élevée pour les applications et les environnements exigeants.



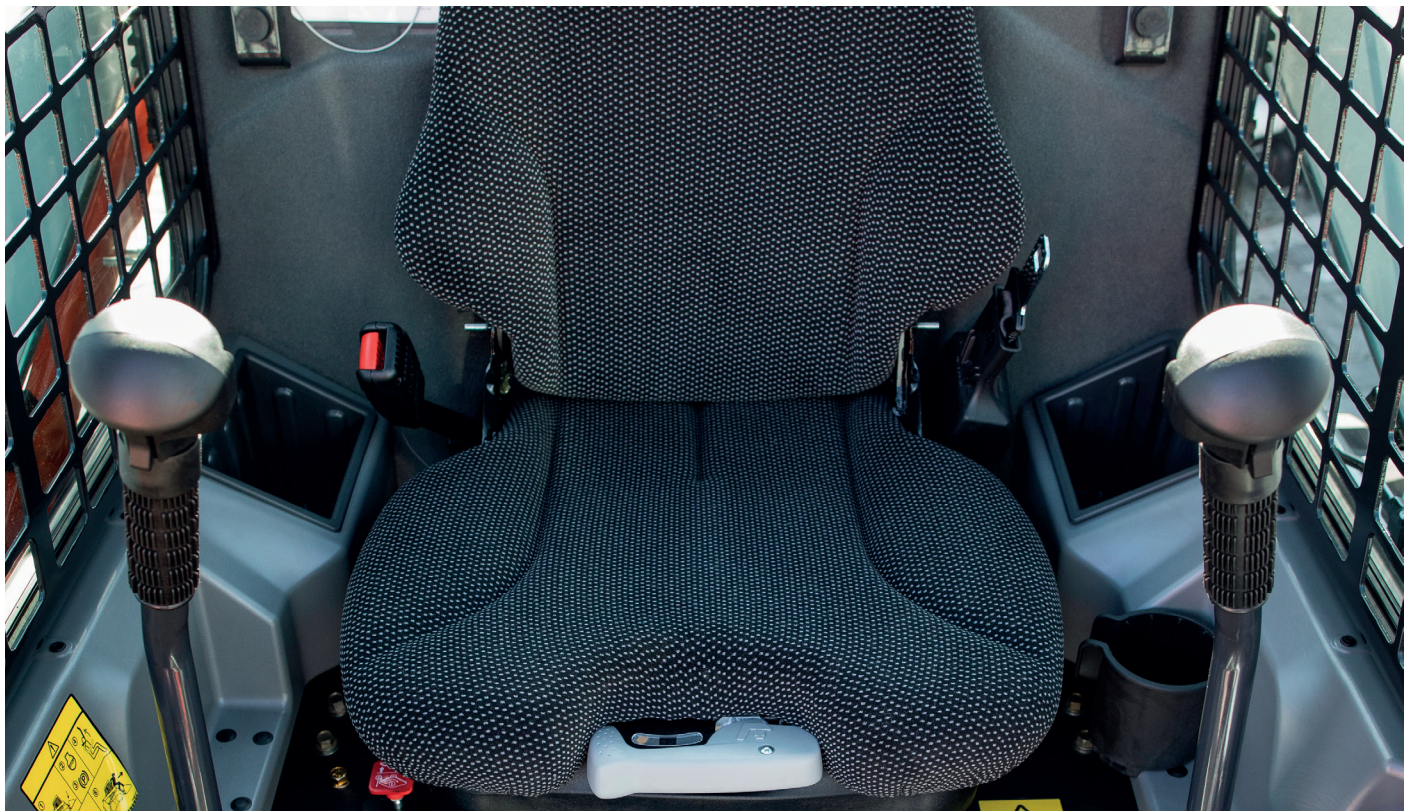


# METTEZ-VOUS AUX COMMANDES



## ► CABINE PRESSURISÉE

Les chargeuses Bobcat sont équipées d'une cabine pressurisée de série, pour éviter toute intrusion de poussière et de débris. La cabine est facile à nettoyer et dispose d'un espace de stockage et d'un chargeur 12 V, pour travailler en tout confort, même sur les chantiers difficiles.



## ► PAR TOUS LES TEMPS



Travaillez confortablement et restez concentré sur votre tâche quelle que soit la saison avec le contrôle de température de la cabine.

## ► TABLEAU DE BORD DELUXE



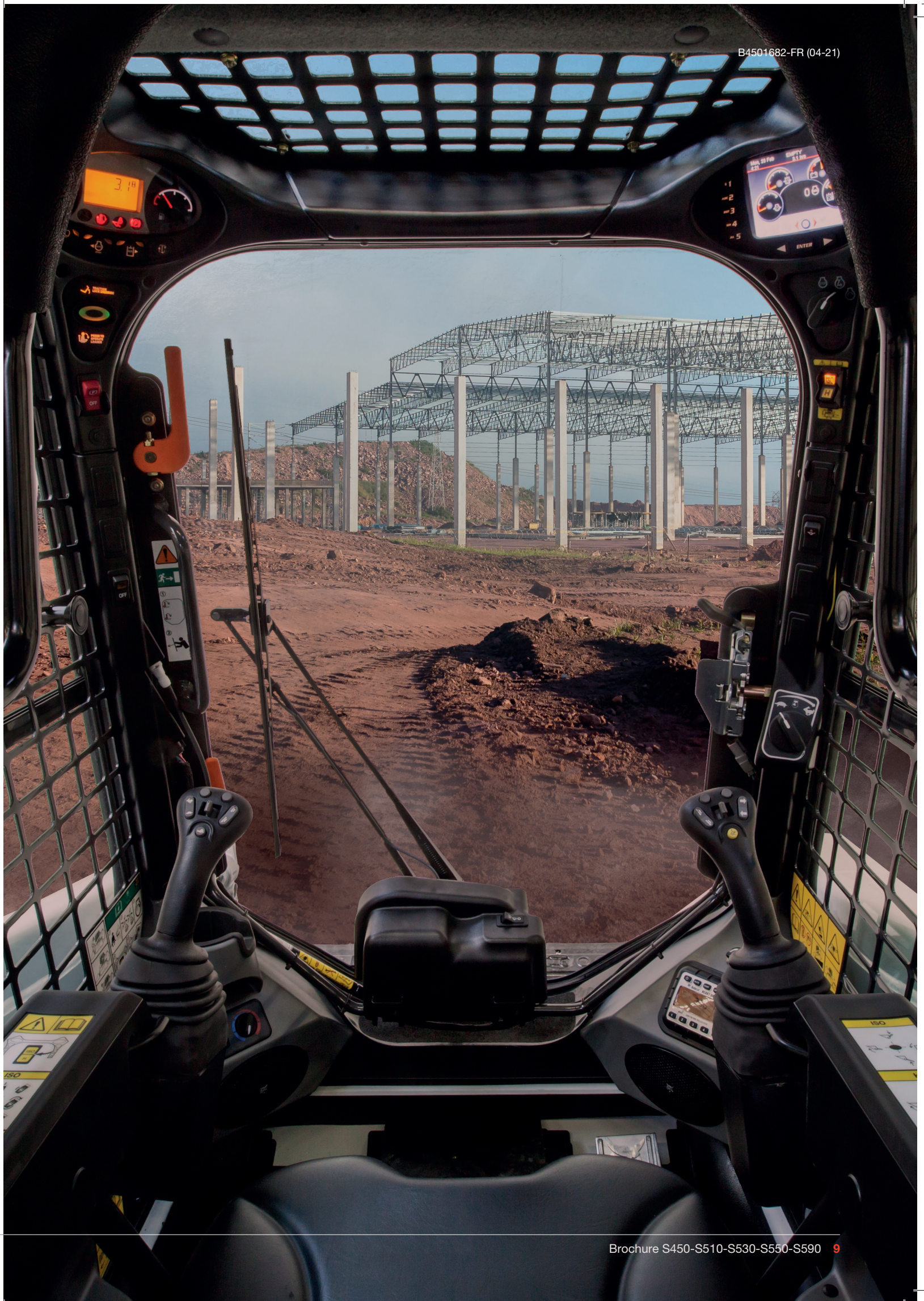
Tableau de commande intuitif et démarrage sans clé de série.

## ► LE SIÈGE IDÉAL



Confort garanti toute la journée avec les sièges ergonomiques réglables, et suspension en option.







# CONSTRUITES POUR DURER

## ► TEMPS PRODUCTIF OPTIMISÉ

Les chargeuses Bobcat s'appuient sur plusieurs fonctionnalités qui contribuent à réduire la maintenance et à protéger votre machine : sécurité, autodiagnostic, protection contre l'arrêt de la machine, protection contre l'épuisement de la batterie, protection par temps froid, etc. De plus, les chargeuses de série M sont les seules à posséder un carter de chaîne sans maintenance : pour vous, cela implique moins de maintenance et plus de tranquillité.

## ► INTERVALLES D'ENTRETIEN RALLONGÉS

Gagnez en efficacité et réduisez vos frais d'exploitation avec les intervalles d'entretien étendus. Bobcat recommande un premier entretien au bout de 500 heures d'utilisation, soit près de 10 fois ce qui se fait habituellement dans le domaine.







### ► MACHINE IQ

Le système de communication sans fil BOBCAT® Machine IQ améliore le service d'assistance pour votre machine Bobcat.

- Système électronique de contrôle intégré durable
- Données accessibles par nos spécialistes de surveillance des machines
- Maintenance optimisée en fonction des besoins de votre activité
- Temps de disponibilité optimisé avec les services basés sur les données

### ► GARANTIE STANDARD

La société Bobcat développe chaque machine selon les normes de qualité et de durabilité les plus strictes. C'est la raison pour laquelle notre garantie standard offre une couverture de 24 mois ou 2000 heures de fonctionnement (en fonction de la première échéance atteinte).



# PAS LE TEMPS POUR UNE IMMOBILISATION. CES MACHINES SUPPORTENT LES CONDITIONS LES PLUS DIFFICILES. TOUS LES JOURS.



### ► EXTENSION DE GARANTIE PROTECTION PLUS

Sérénité totale avec l'extension de garantie Protection Plus®. Apportant le même niveau de protection que la garantie standard, Protection Plus reflète également les besoins et les attentes spécifiques des clients en offrant le choix en matière de durées et d'heures de fonctionnement annuelles. En fonction de vos besoins, vous pouvez bénéficier d'une couverture qui peut atteindre 5 ans ou 6000 heures de fonctionnement du moteur. En outre, comme Protection Plus est transférable, vous pouvez compter sur une valeur de revente optimale.



### ► BOBCARE

Une machine qui dure longtemps, c'est d'abord un entretien correctement planifié. Et cet entretien protège également contre les coûts de réparation et les défaillances imprévues lorsque vous comptez sur votre machine pour travailler.

- Éviter les risques en évitant les grosses réparations et les pannes totales.
- Travailler plus en réduisant les temps d'arrêt et en augmentant votre productivité et votre rentabilité.





## S450

### ► COMPACTÉ ET TRANSPORT

La plus petite chargeuse équipée de la climatisation sur le marché est à levage radial pour offrir une belle polyvalence dans toutes les situations. Avec une charge de basculement de 1308 kg, le châssis compact du modèle S450 ne mesure que 1488 mm de large et 1976 mm de haut, mais avec des capacités bien supérieures à la moyenne.



## S510

### ► UNE MACHINE POLYVALENTE POUR TOUS LES JOURS

La S510 est la machine idéale pour les travaux généraux de tous les jours, grâce à son point de basculement à 1703 kg, tout en restant compacte et facilement transportable avec ses 1643 mm de largeur et ses 1972 mm de hauteur. Le cumul de débit en option et le levage radial viennent encore renforcer cette polyvalence.



## S530

### ► TOUT LUI RÉUSSIT

Se distinguant par un puissant moteur de 55 ch, une charge de basculement de 1823 kg et une hauteur de levage de 3023 mm, la S530 présente un rapport poids/puissance optimal qui lui permet de réaliser quasiment tous les travaux. Et avec les options de cumul de débit et le levage vertical, vous gardez toujours le contrôle de la situation.



# CHOISISSEZ VOTRE VERSION



## S550

### ► PERFORMANCES MAXIMALES ET LEVAGE RADIAL

La chargeuse S550 de série M est une machine sophistiquée qui place la barre haut en matière de performances et de confort de conduite. Moteur de 68 ch, charge de basculement de 1852 kg avec levage radial, nombreuses fonctions deluxe de série, comme le cumul de débit, la translation à 2 gammes de vitesse et les commandes aux manipulateurs commutables : vous avez tous les éléments en main pour mener à bien tous les travaux, même les plus exigeants.



## S590

### ► PERFORMANCES MAXIMALES ET LEVAGE VERTICAL

La puissante S590 est un modèle premium de série M dotée de série de plusieurs améliorations en matière de confort et de fonctions deluxe, comme le cumul de débit, la translation à 2 gammes de vitesse et les commandes aux manipulateurs commutables. Dotée d'un moteur de 68 ch et d'une charge de basculement de 1958 kg avec levage vertical, elle ne recule devant aucune tâche, même la plus éprouvante.



# ÉQUIPEMENT DE SÉRIE



Pneus usage intensif

## ► POUR TOUTES LES MACHINES

- Arceau de sécurité
- Arrêt du bras de levage
- Arrêt sécurité du moteur et du circuit hydraulique
- Auxiliaires hydrauliques : débit variable/débit maximal
- Cabine d'opérateur Deluxe
- Ceinture de sécurité
- Certification CE
- Circuit hydraulique auxiliaire avant à commande électrique proportionnelle
- Démarrage sans clé à l'aide d'un mot de passe
- Dispositif de verrouillage Bobcat (BICS)
- Frein de stationnement
- Machine IQ (télématique)
- Manuel d'utilisation
- Pare-étincelles
- Phares de travail, avant et arrière
- Préchauffage automatique temporisé
- Siège suspendu
- Tableau de bord Deluxe
- Tablier Bob-Tach™
- Technologie de réduction des bruits hydrauliques
- Vérins de levage et cavage à amortisseurs

## ► POUR LA S450

- Pneus 10 x 16,5 / 10 plis, usage intensif

## ► POUR LES S510 ET S530

- Pneus 10 x 16,5 / 10 plis, usage intensif
- Mise à niveau hydraulique automatique du godet (avec contacteur Marche/Arrêt)

## ► POUR LES S550 ET S590

- Pneus 10 x 16,5, / 10 plis, usage polyvalent
- 2 vitesses
- Circuit hydraulique secondaire grand débit
- Commandes aux manipulateurs commutables (SJC - compatibles commande à distance)
- Commande des accessoires à 7 broches
- Mise à niveau hydraulique automatique du godet (avec contacteur Marche/Arrêt)

\* Structure de protection contre le renversement (ROPS) conforme aux normes SAE-J1040 et ISO 3471 et structure de protection contre la chute d'objets (FOPS) conforme aux normes SAE-J1043 et ISO 3449, Niveau I



# OPTIONS

OPTIONS	S450	S510	S530	S550	S590
2 vitesses		•	•	std	std
Accessoires hydrauliques arrière	•	•	•	•	•
Alarme de recul	•	•	•	•	•
Bob-Tach™ hydraulique	•	•	•	•	•
Cabine d'opérateur Deluxe avec vitres latérales	•	•	•		
Cabine Deluxe fermée avec chauffage	•	•	•	•	•
Cabine Deluxe fermée avec chauffage/ventilation/climatisation	•	•	•	•	•
Caméra arrière avec écran	•	•	•		
Commandes manuelles	•	•	•		
Commandes par manipulateurs		•	•	std	std
Commandes par manipulateurs avec 2 vitesses	•				
Contrepoids arrière	•	•	•		
Contrepoids pour essieu avant	•	•	•	•	•
Contrôleur des accessoires	•	•	•	std	std
Couleur peinture personnalisée	•	•	•	•	•
Cumul de débit		•	•	std	std
Dispositif de levage à point unique	•	•	•	•	•
Essuie-glace arrière	•	•	•	•	•
Feux latéraux à LED		•	•		
Grilles de protection des feux arrière	•	•	•	•	•
Gyrophare	•	•	•	•	•
Inversion automatique du ventilateur	•	•	•	•	•
Joint de compartiment moteur		•	•		
Kit de chauffage à prise d'air frais				•	•
Kit de chauffage de bloc moteur				•	•
Kit de commande des accessoires à 14 broches				•	•
Kit de contrepoids, 74,4 kg (200 lb)				•	•
Kit de porte avant				•	•
Kit de verrouillage du bouchon de réservoir de carburant				•	•
Levage à quatre points	•	•	•	•	•
Mise à niveau du godet	•	•	•	•	•
Option Route	•	•	•	•	•
Pneus Industrial Flex	•	•	•	•	•
Pneus Solid Flex	•	•	•		
Pneus super larges		•	•	•	•
Pneus usage dur	•	•	•	•	•
Pneus usage intensif avec jantes déportées		•	•	•	•
Pneus usage polyvalent	•	•	•	std	std
Porte avant pour applications spéciales	•	•	•	•	•
Protection des feux avant	•	•	•	•	•
Radio	•	•	•	•	•
Réservoir d'eau	•	•	•		
Siège suspendu en tissu	•	•	•	•	•
Stroboscope	•	•	•	•	•
Structure FOPS II	•	•	•	•	•
Système antitangage automatique	•	•	•	•	•

## PERSONNALISEZ VOTRE MACHINE

Tout le monde voudrait ajouter une fonctionnalité particulière ou donner une touche personnelle à sa machine. Faites votre choix dans la longue liste d'options disponibles et personnalisez votre chargeuse comme vous le souhaitez.



Pneus usage dur



Feux à LED



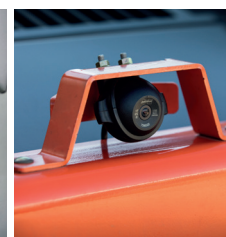
Kit Route



Commandes à manipulateurs commutables (Selectable Joystick Controls)



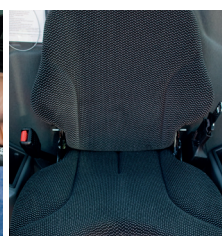
Chauffage/ventilation/climatisation



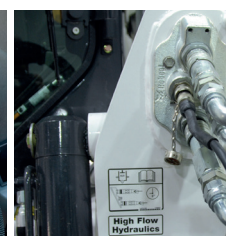
Caméra arrière



Radio



Siège suspendu en tissu



Circuit hydraulique auxiliaire à cumul de débit



Kits pour travaux forestiers



Kit de contrepoids



Gyrophare



# PORTE-OUTIL MULTIPLE

## ▶ ACCESSOIRES BOBCAT

Choisissez vos accessoires et vos outils Bobcat® pour encore plus de polyvalence et d'efficacité.

- Le plus grand choix d'accessoires sur le marché.
- Tirez le meilleur de votre machine Bobcat.
- Travaillez sereinement même dans les conditions difficiles grâce à des composants et une structure plus robustes.
- Restez serein grâce à la garantie de 12 mois offerte avec chaque accessoire authentique Bobcat.

La compatibilité réelle des accessoires peut varier en fonction des différentes configurations des machines. Contactez votre concessionnaire pour connaître la compatibilité des accessoires.



Balayeuses orientables



Lames niveleuses



Marteaux hydrauliques



Scies à broussaille



Godets 4 en 1



Bétonnières



Marteaux-pilons



Grappins industriels



Râteliers égalisateurs



Tarières



Râteliers ramasse-pierres



Niveleuses guidées au laser



Fourches à palettes, hydrauliques



Grappins déracineurs



# PORTE-OUTIL MULTIPLE



Télécommande



Cultivateurs rotatifs



Lames chasse-neige



Transplanteuses d'arbres



Dessoucheuses



Décapeuses

GRAND CHOIX D'ACCESSOIRES					
	S450	S510	S530	S550	S590
Balayeuses à godet collecteur	•	•	•	•	•
Balayeuses orientables	•	•	•	•	•
Bétonnières	•	•	•	•	•
Broyeuses de branches	•	•	•	•	•
Chenilles en acier		•	•	•	•
Compacteurs de tranchée		•	•	•	•
Cultivateurs rotatifs	•	•	•	•	•
Débroussailluses à fléaux	•	•	•	•	•
Débroussailluses à lames Brushcat™	•	•	•	•	•
Décapeuses	•	•	•	•	•
Dérouleurs de gazon	•	•	•	•	•
Dessoucheuses		•	•	•	•
Épandeurs	•	•	•	•	•
Équipement laser	•	•	•	•	•
Fourches à balles	•	•	•	•	•
Fourches à palettes	•	•	•	•	•
Fourches utilitaires	•	•	•	•	•
Godet à grain/engrais	•	•	•	•	•
Godets 4 en 1	•	•	•	•	•
Godets à claire-voie	•	•	•	•	•
Godets à neige et matériaux légers	•	•	•	•	•
Godets mélangeurs		•	•	•	•
Godets surbaissés	•	•	•	•	•
Godets TP/Industrie	•	•	•	•	•
Godets universels	•	•	•	•	•
Grappins déracineurs	•	•	•	•	•
Grappins industriels	•	•	•	•	•
Lames chasse-neige, chasse-neige, lames de déneigement en V	•	•	•	•	•
Lames de remblayage	•	•	•	•	•
Lames niveleuses		•	•	•	•
Lames transplantées	•	•	•	•	•
Marteaux hydrauliques	•	•	•	•	•
Marteaux-pilons		•	•	•	•
Niveleuses	•	•	•	•	•
Pelles rétro	•	•	•	•	•
Raboteuse	•	•	•	•	•
Raboteuse avec mise à niveau automatique		•	•	•	•
Râteaux égalisateurs	•	•	•	•	•
Râteaux motorisés	•	•	•	•	•
Râteaux ramasse-pierres	•	•	•	•	•
Rouleaux vibrants	•	•	•	•	•
Scarificateurs	•	•	•	•	•
Scies à broussaille	•	•	•	•	•
Tarières	•	•	•	•	•
Télécommande	•	•	•	•	•
Tombereaux	•	•	•	•	•
Tondeuse – Non-CE	•	•	•	•	•
Transplanteuses d'arbres		•	•	•	•



# CARACTÉRISTIQUES TECHNIQUES

CARACTÉRISTIQUES TECHNIQUES					
	S450	S510	S530	S550	S590
<b>PUISSANCE MACHINE</b>					
Charge de basculement (ISO 14397-1)	1308 kg	1703 kg	1823 kg	1852 kg	1958 kg
Capacité de charge nominale (ISO 14397-1)	654 kg	851 kg	911 kg	926 kg	979 kg
Débit standard de la pompe (au régime pompe)	63,2 L/min		64,7 L/min		
Débit cumul de débit de la pompe (au régime pompe)	–		101,1 L/min		
Pression de sécurité du circuit aux raccords rapides	22,4 - 23,1 MPa		23,8 - 24,5 MPa		
Vitesse de déplacement	11,4 km/h		11,8 km/h		
Vitesse de translation (grande vitesse - option)	14,8 km/h		17,3 km/h		
Type de bras de levage	Radial		Vertical	Radial	Vertical
<b>DIMENSIONS</b>					
Longueur avec godet standard	3172 mm		3378 mm		
Largeur avec godet standard	1575 mm		1727 mm		
Hauteur avec cabine de l'opérateur	1976 mm		1972 mm		
Hauteur au pivot de godet	2781 mm	2908 mm	3023 mm	2908 mm	3023 mm
Empattement	900 mm		1082 mm		
<b>MOTEUR</b>					
Marque/Modèle	Bobcat 2,4 l, 97/68 EC Phase V				
Carburant	Diesel				
Refroidissement	Liquide				
Puissance à 2 600 tr/min (ISO 14396)	36,5 kW	41,0 kW		50,7 kW	
Couple à 1 800 tr/min (ISO 14396)	182,2 Nm	204,0 Nm		252 Nm	
Nombre de cylindres	4				
Cylindrée	2393 cm <sup>3</sup>		2392 cm <sup>3</sup>		
Réservoir de carburant	53,8 L		93,7 L		
<b>POIDS</b>					
Poids en ordre de marche**	2436 kg	2816 kg	2952 kg	2995 kg	3127 kg
Poids à l'expédition	2221 kg	2431 kg	2581 kg	2612 kg	2751 kg
<b>ENVIRONNEMENT</b>					
Pression acoustique LpA pour l'opérateur (98/37 et 474-1)	86 dB(A)				
Puissance sonore LwA (Directive UE 2000/14/CE)	98 dB(A)			101 dB(A)	
Vibrations globales du corps (ISO 2631-1), grande vitesse	0,78 ms <sup>-2</sup>		0,86 ms <sup>-2</sup>	0,9 ms <sup>-2</sup>	
Marge d'erreur de vibration totale du corps	0,39 ms <sup>-2</sup>		0,43 ms <sup>-2</sup>	0,4 ms <sup>-2</sup>	
Vibrations main/bras (ISO 5349-1), grande vitesse	1,29 ms <sup>-2</sup>		1,31 ms <sup>-2</sup>	1,6 ms <sup>-2</sup>	
<b>FORCE</b>					
Force d'arrachement en levage	1416 daN	1978 daN	1662 daN	1978 daN	
Force d'arrachement en inclinaison	1807 daN	2080 daN	2122 daN	2080 daN	
Force de poussée	1866 daN	2377 daN	-	2377 daN	
<b>TEMPS DE CYCLE</b>					
Levage des bras	2,5 s		3,6 s		
Abaissement des bras	2,0 s	3,6 s	2,7 s	3,6 s	
Fermeture du godet	1,5 s	1,7 s	1,8 s	1,7 s	
Ouverture du godet	1,8 s		2,5 s		

\* Grande vitesse de série sur les S550 et S590 – En option sur les autres modèles

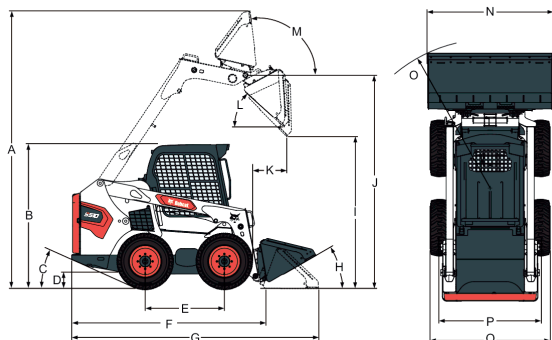
\*\* Machine de base avec godet, opérateur et plein de carburant

Certaines caractéristiques techniques sont basées sur des calculs techniques et non pas sur des mesures réelles. Les caractéristiques techniques sont données à titre de comparaison uniquement et sont susceptibles d'être modifiées sans préavis. Les caractéristiques techniques de votre équipement Bobcat peuvent varier en raison de variations normales dans la conception, la fabrication, les conditions d'utilisation et d'autres facteurs. Les images associées aux unités Bobcat peuvent représenter un équipement non standard.



# CARACTÉRISTIQUES TECHNIQUES

## DIMENSIONS



	S450	S510	S530	S550	S590
<b>A</b>	3558	3787	3901	3787	3901
<b>B</b>	1976	1972	1972	1972	1972
<b>C</b>	23°	24,2°	24,2°	24,2°	24,2°
<b>D</b>	214	185	185	185	228
<b>E</b>	900	1082	1082	1082	1082
<b>F</b>	2499	2657	2657	2657	2657
<b>G</b>	3172	3378	3378	3378	3378
<b>H</b>	26°	30°	30°	30°	30°
<b>I</b>	2157	2205	2319	2205	2177
<b>J</b>	2781	2908	3023	2908	3023

	S450	S510	S530	S550	S590
<b>K</b>	587	467	828	467	818
<b>L</b>	40°	42°	42°	42°	42°
<b>M</b>	91°	97°	97°	97°	97°
<b>N</b>	1575	1727	1727	1727	1727
<b>N</b>	–	1575	1575	1575	1575
<b>N</b>	–	1880	1880	1880	1880
<b>O</b>	1940	2032	2024	2032	2032
<b>P</b>	–	1374	1374	1374	1374
<b>Q</b>	1488	1643	1643	1643	1643
<b>Q*</b>	–	1520	1520	1520	1520

\*Largeur de la machine avec pneus usage intensif.

Unité : mm





# POSSIBILITÉS DE FINANCEMENT

## FINANCEMENT SUR 24, 36, 48 OU 60 MOIS\*

Pour le bien de votre trésorerie, profitez de programmes de financement sur 24, 36, 48 ou 60 mois qui démarrent à **0 % d'intérêt**. Demandez à votre concessionnaire de vous présenter toutes les offres de financement disponibles.

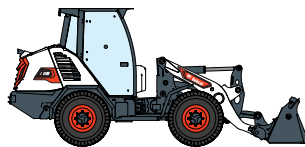
100 MACHINES / 150 FAMILLES D'ACCESSOIRES / 1 TOUGH ANIMAL



CHARGEUSES COMPACTES SUR PNEUS



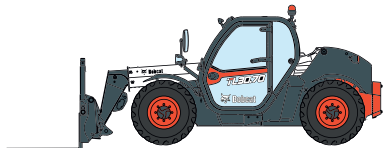
CHARGEUSES COMPACTES SUR CHENILLES



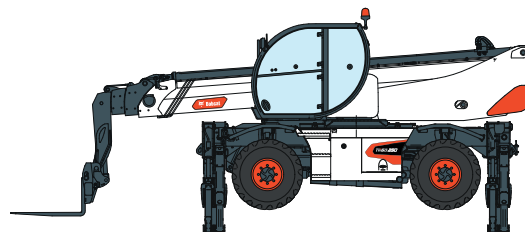
CHARGEUSES COMPACTES SUR PNEUS



PETITES CHARGEUSES ARTICULÉES



TÉLESCOPIQUES



TÉLESCOPIQUES ROTATIFS



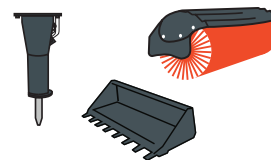
ÉQUIPEMENT DE COMPACTAGE



MINI-CHARGEUSES SUR CHENILLES



PELLES COMPACTES



ACCESSOIRES



**Bobcat**®



Bobcat est une filiale du Groupe Doosan. Doosan, leader mondial spécialisé dans les équipements de construction, les solutions dédiées à l'eau et à l'énergie, les moteurs et l'ingénierie, est au service de ses clients et des collectivités depuis plus d'un siècle. Bobcat et le logo Bobcat sont des marques déposées de Bobcat Company aux États-Unis et dans d'autres pays. ©2021 Bobcat Company. Tous droits réservés.

[www.bobcat.com](http://www.bobcat.com)

©2021 BOBCAT B4501682-FR (04-21)

\*Les possibilités de financement peuvent varier selon les pays et les concessionnaires. Renseignez-vous auprès de votre concessionnaire pour connaître les possibilités de financement actuelles. Offre soumise à certaines conditions.



Doosan Bobcat EMEA, U Kodetky 1810, 263 12 Dobříš, République tchèque